



RÉUNION F2IC TOULOUSE

18 SEPTEMBRE 2023

Un acteur clé du financement de l'économie

Une épargne mondiale en croissance

- Croissance démographique
- Vieillesse de la population
- Nécessité de générer du rendement



Une économie réelle en recherche de financement

- Besoins croissants de financement (>20m de PME en Europe)
- Flexibilité des financements proposés par Tikehau Capital (dette, fonds propres, actifs immobiliers)

Tikehau Capital oriente l'épargne mondiale vers le financement de l'économie réelle et soutient la vitalité des entreprises

Tikehau Capital en chiffres

Création en

2004

41,1 Mds€⁽¹⁾

d'actifs sous gestion du Groupe

Introduction en Bourse en

mars 2017

3,1 Mds€⁽¹⁾

de fonds propres

Une présence dans

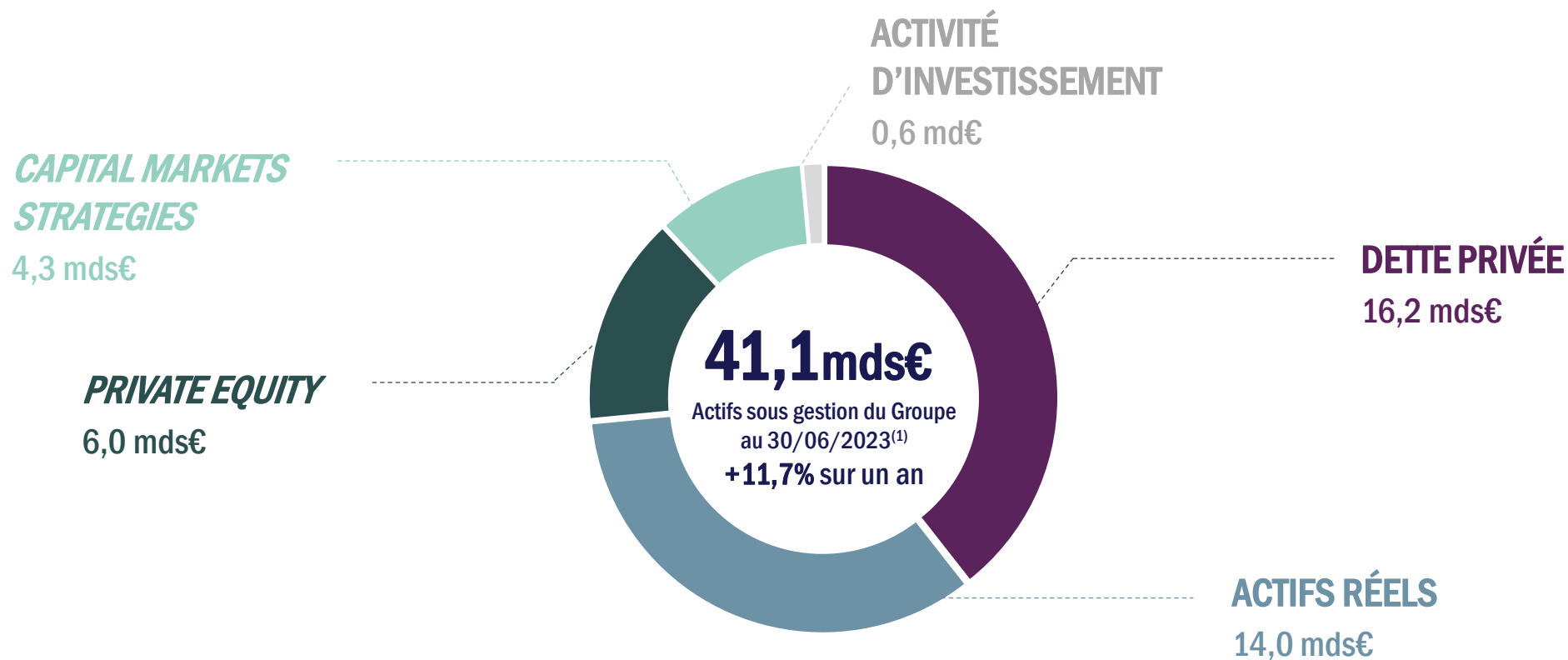
15 pays

742⁽¹⁾

associés et collaborateurs

(1) Données au 30.06.2023

Un large éventail d'expertises en matière d'investissement



Capital permanent

Fonds fermés

Mandats dédiés
evergreen

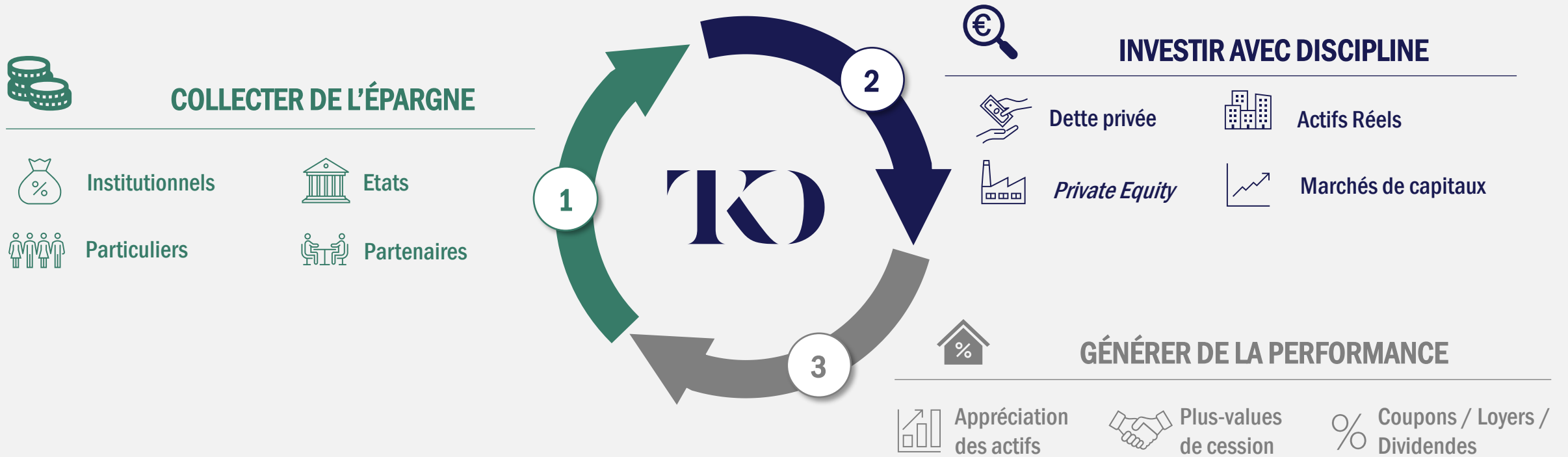
Fonds ouverts

SPACs

Chiffres au 30 juin 2023

(1) Y compris 1,7 mds€ d'encours pour les *Tactical Strategies* (1,2 mds€ pour les situations spéciales et 0,5 mds€ pour les stratégies multi-actifs)

Les 3 piliers de notre modèle



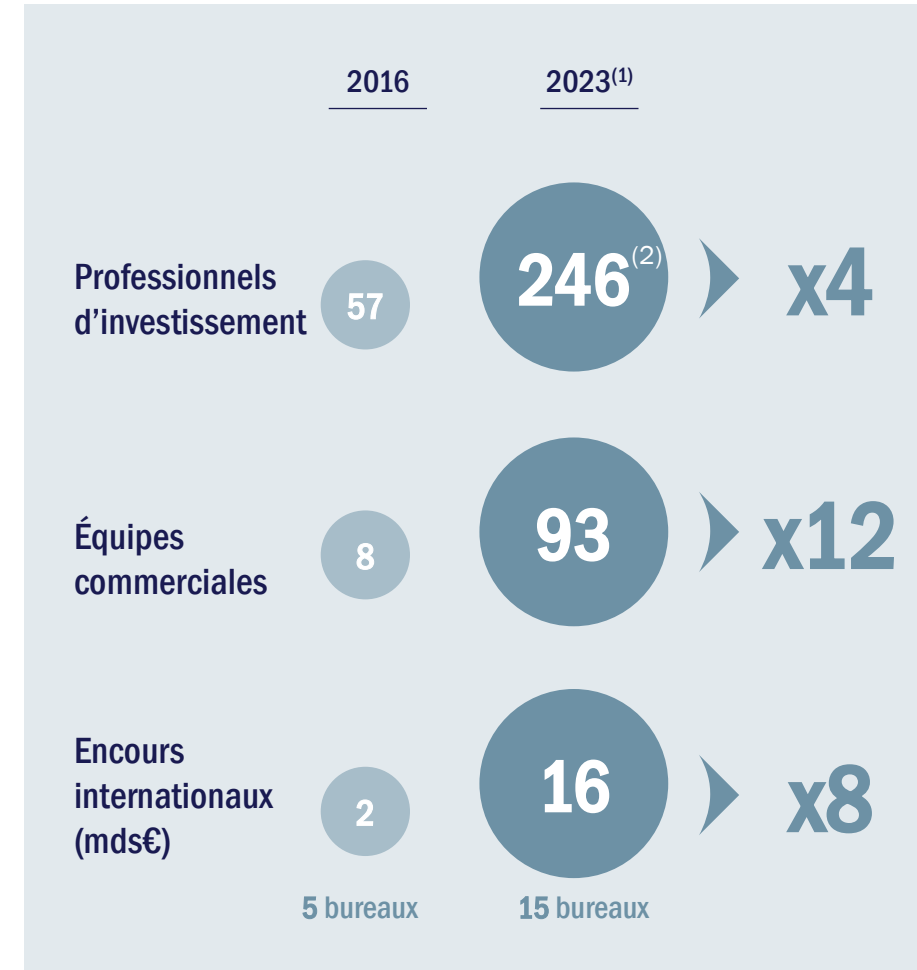
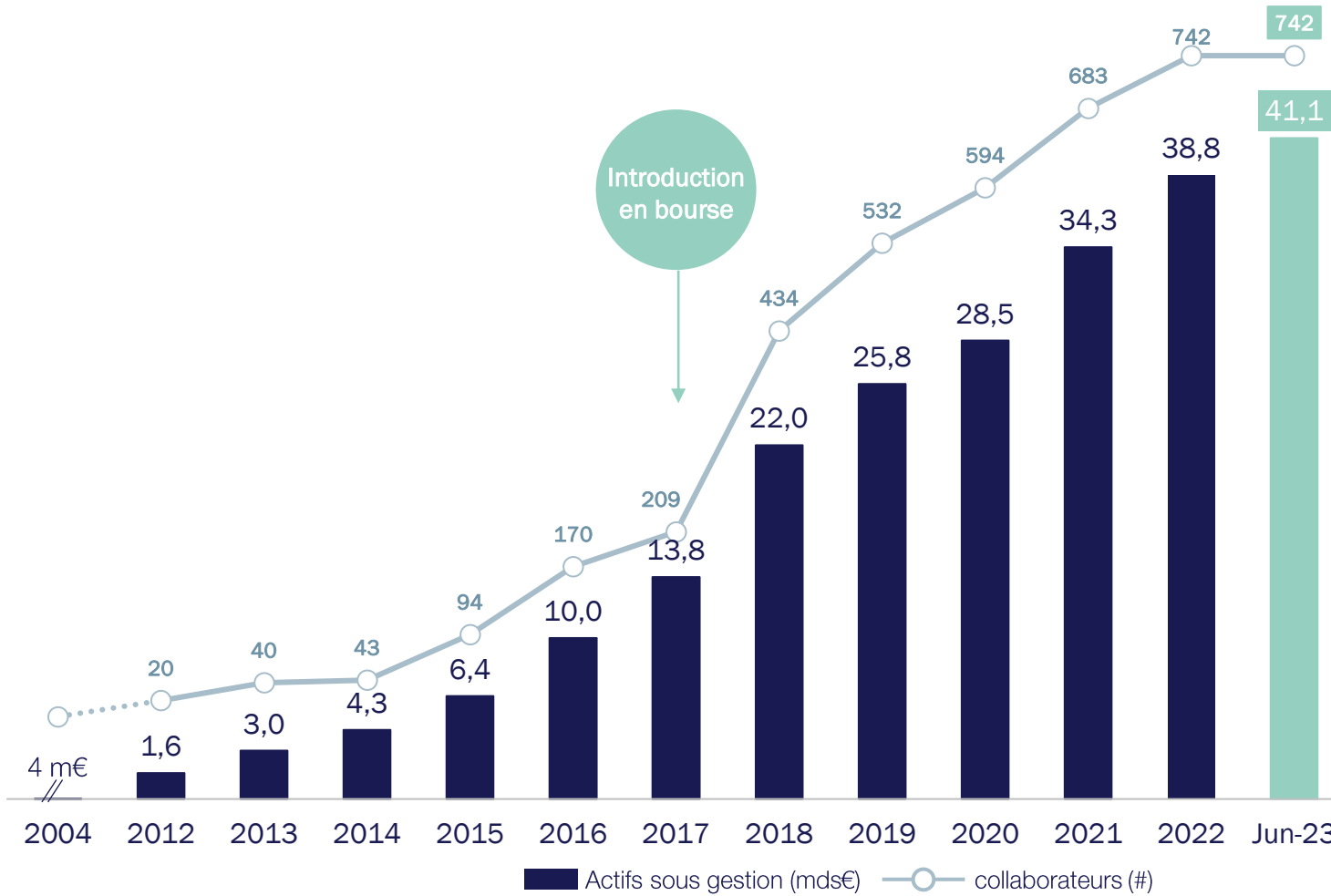
CHIFFRES
CLÉS DU S1 2023

3,3 mds€
collectés

2,5 mds€
déployés

0,8 md€
désinvestis

Une trajectoire de croissance très solide



(1) Au 30 juin 2023

(2) Hormis les équipes Recherche, Risque, Fund operations, Compliance, Client Services, CLO, Transaction Team et ESG

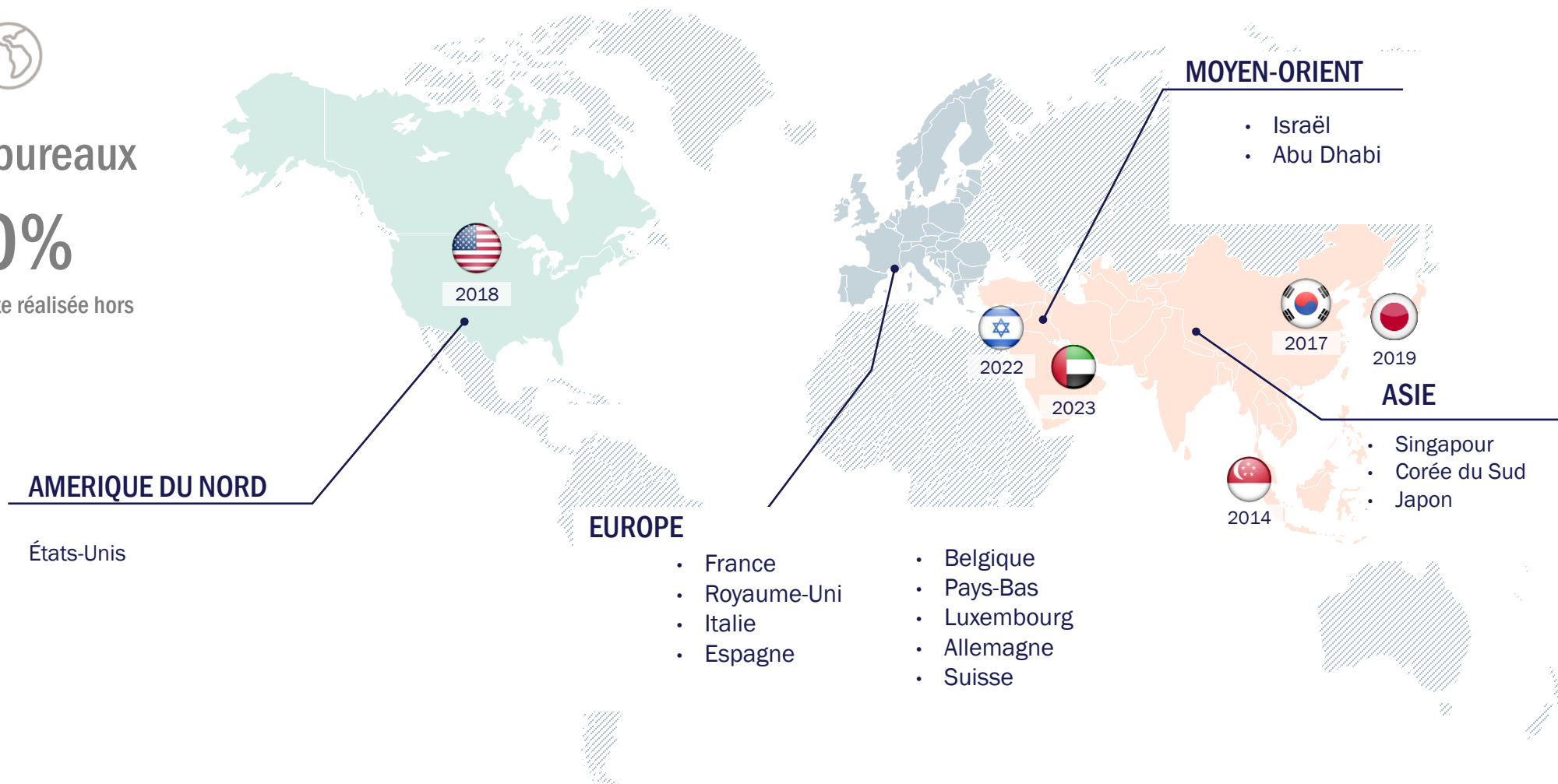
De fortes ambitions à l'international



15 bureaux

>50%

de la collecte réalisée hors de France



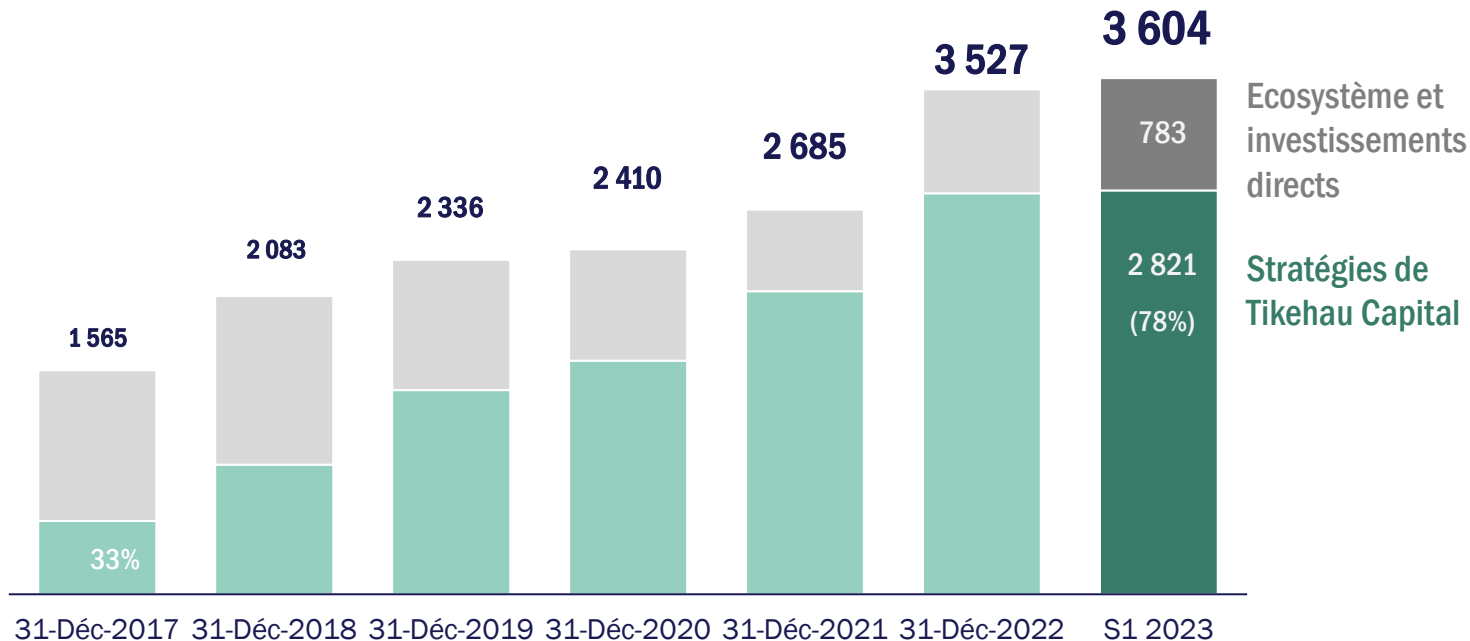
Les dates correspondent aux ouvertures de bureaux

Notre plateforme multilocale, un atout essentiel



Le portefeuille d'investissements de notre bilan est de plus en plus exposé à nos stratégies de gestion d'actifs

Composition du portefeuille d'investissements (m€)

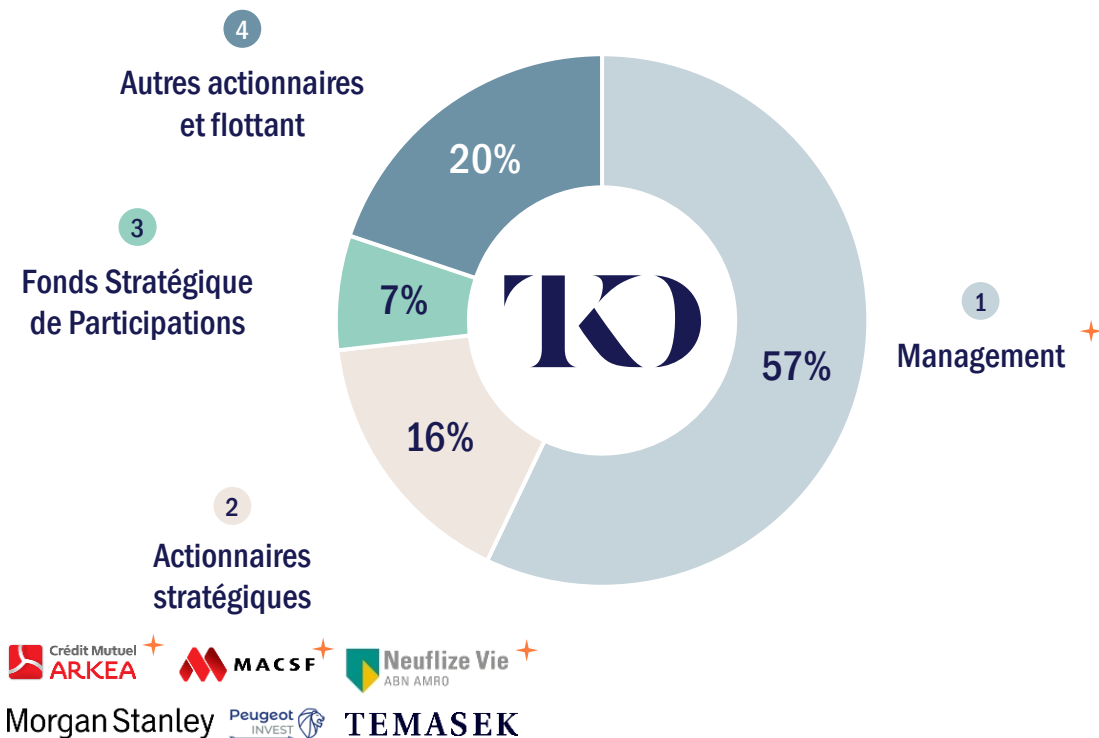


78%

du portefeuille d'investissements
exposé aux stratégies de
Tikehau Capital

Une structure actionnariale solide

Actionnariat de Tikehau Capital



1 Y compris Tikehau Capital Advisors (56,2%), qui détient 100% de Tikehau Capital Commandité, l'associé commandité de Tikehau Capital

2 Actionnaires de Tikehau Capital Advisors et/ou faisant partie du pacte d'actionnaires avec le management⁽¹⁾

3 Les actionnaires de FSP sont 7 des plus grandes compagnies d'assurance françaises : CNP Assurances, Sogecap, Groupama, Natixis Assurances, Suravenir, BNP Paribas Cardif, and Crédit Agricole Assurances

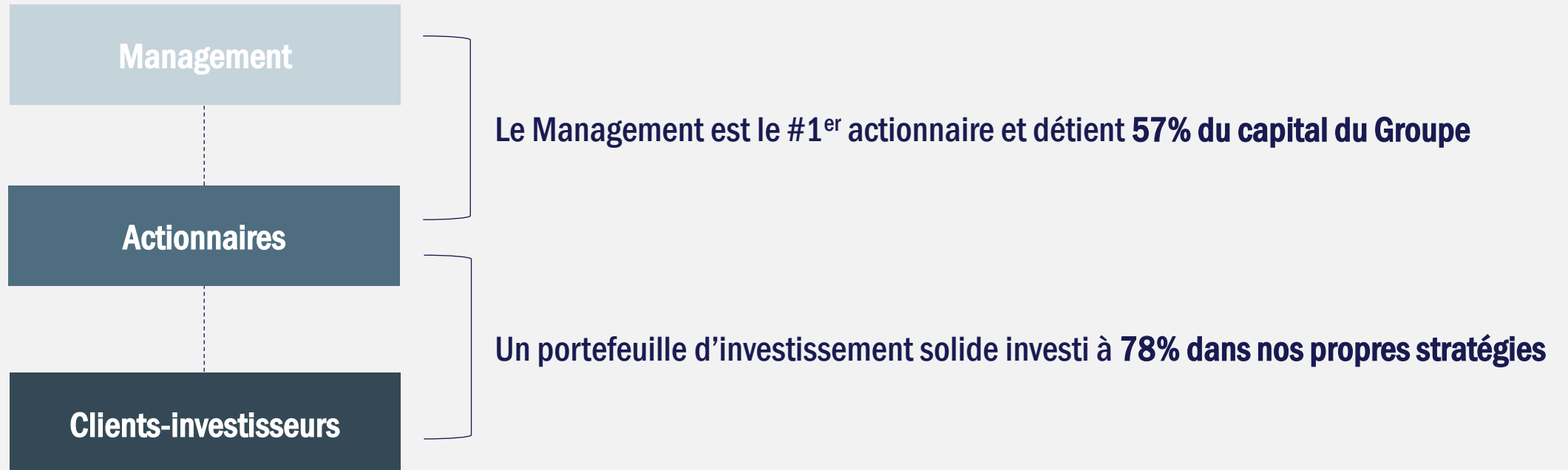
✦ Actionnaires liés par un pacte d'actionnaires représentant un total de 68,1% du capital : Management (56,9%), MACSF (7,0%), Crédit Mutuel Arkea (2,9%) et Neuflyze Vie (1,3%)

Au 30 juin 2023

(1) Peugeot Invest a cédé sa participation dans Tikehau Capital Advisors en février 2023

L'alignement d'intérêts au cœur de l'ADN du Groupe

Unique alignement d'intérêts à trois niveaux grâce à une solide base de capitaux propres



01

**STRATÉGIE ET
PERSPECTIVES**

Des thématiques d'investissement fondées sur nos convictions

Une expertise reconnue en matière d'investissement *midcap* pour toutes les classes d'actifs

DETTE PRIVÉE



Financement
d'entreprises de taille
moyenne

ACTIFS RÉELS



Immobilier européen

Transformation et
reconversion des actifs

Infrastructure

PRIVATE EQUITY



Capital-investissement

Positionnement sur des
méga-tendances
porteuses

TACTICAL
STRATEGIES



Solutions de
financement spécial et
de capital hybride

CAPITAL MARKETS
STRATEGIES



Actions et obligations
cotées

Quelques exemples concrets

Private Equity



Novembre 2020



Juin 2022

Dette Privée



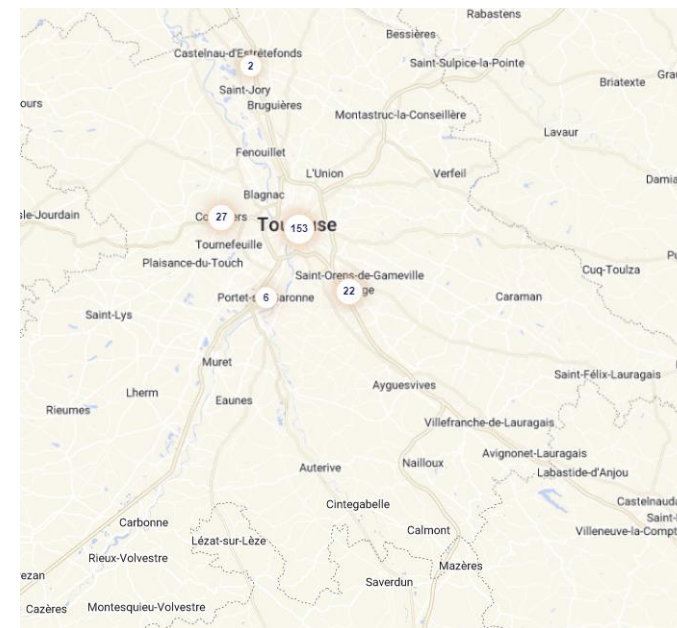
Janvier 2022



Février 2022

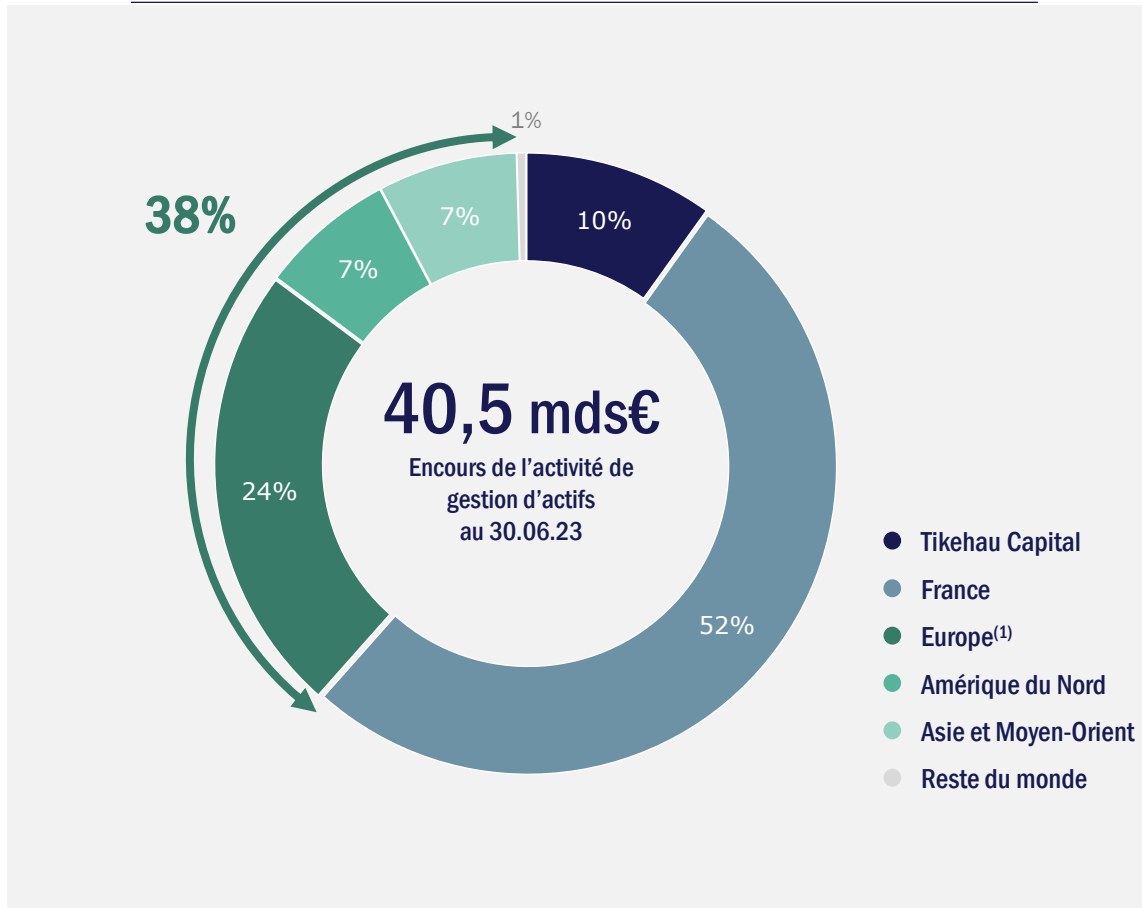


- Plus de 150 actifs détenus dans le département de la Haute-Garonne
- Commerces, Bureaux
- Immorente, Efimmo 1, Selectirente, Sofidy Pierre Europe



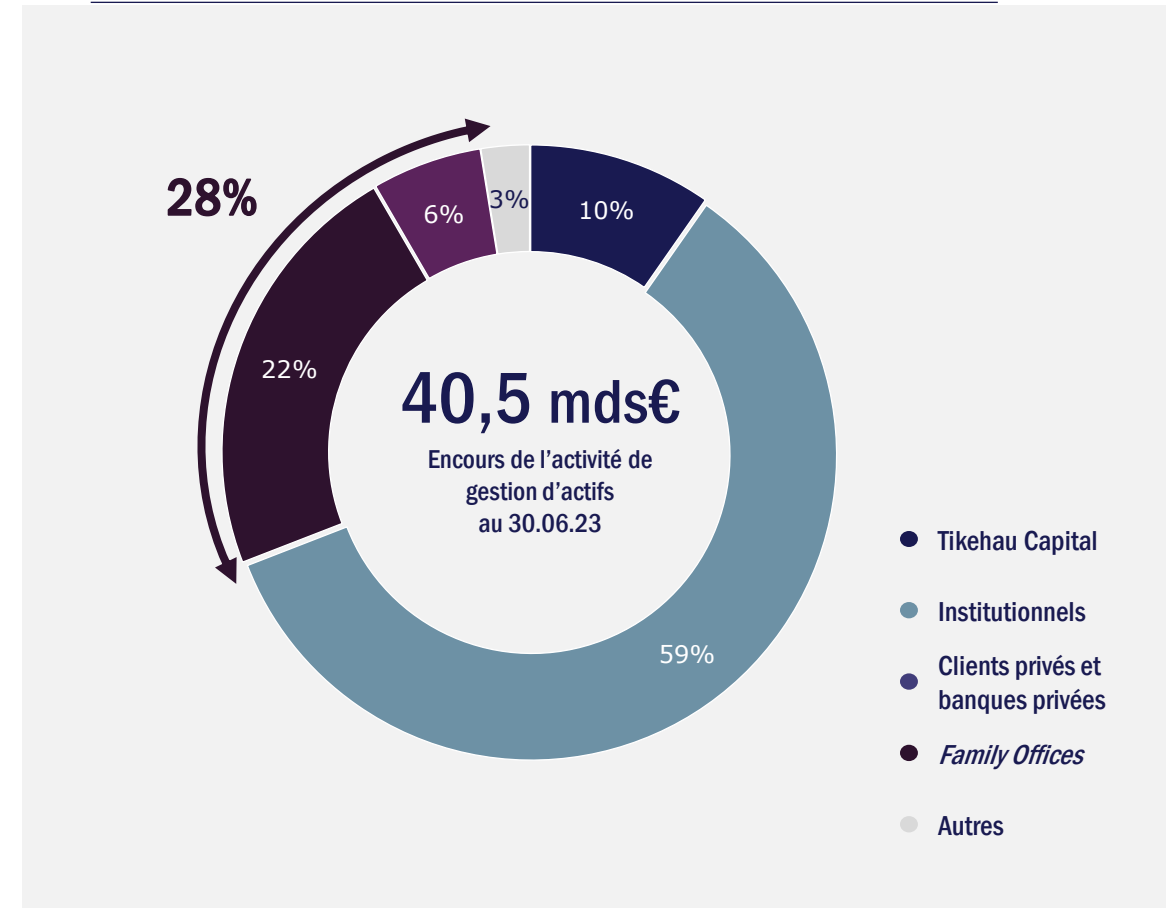
Une clientèle de plus en plus internationale et diversifiée

De fortes ambitions à l'international



(1) Hors France

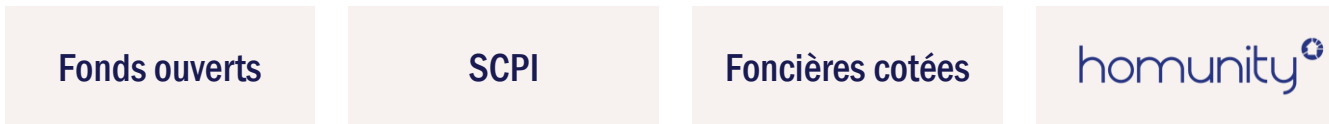
Poursuite de la croissance auprès des investisseurs privés



Une plateforme pertinente d'offres dédiées aux investisseurs privés

Un large éventail de solutions déjà accessibles à la clientèle privée

Renforcement de l'offre à destination de la clientèle privée



Initiatives récentes



Solutions *ELTIF*⁽¹⁾

Mandats et véhicules distribués par des banques privées

Solutions d'investissement en unités de compte

Digital / Fintech

(1) "ELTIF - European Long-Term Investment Fund", fonds européen d'investissement à long terme

Des partenaires de premier plan

Partenaires industriels



AIRBUS



indra

THALES



Dette immobilière

Energy transition

Agriculture régénératrice

Aérospatial

Banques privées, assureurs



Partenaires financiers



TEMASEK

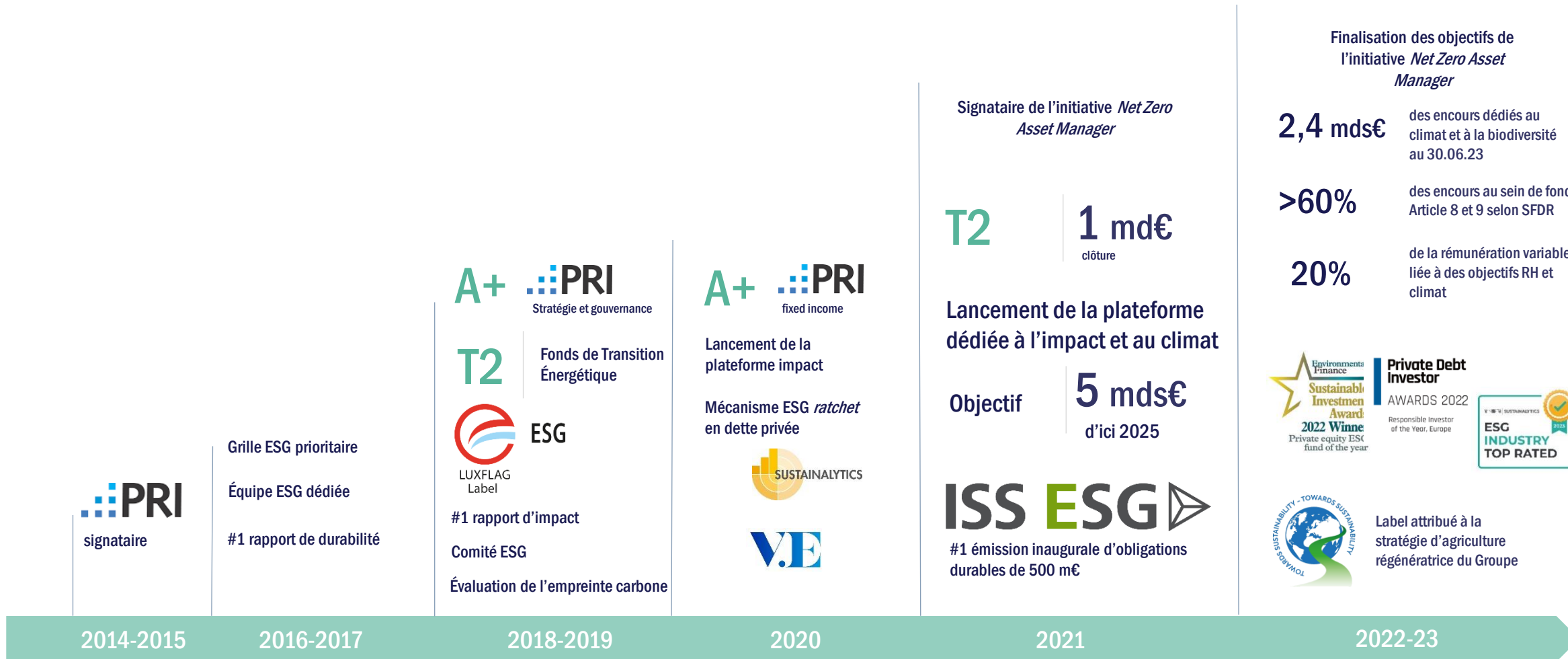
Morgan Stanley



Entités publiques



Historique de notre engagement durable



02

DONNÉES FINANCIÈRES

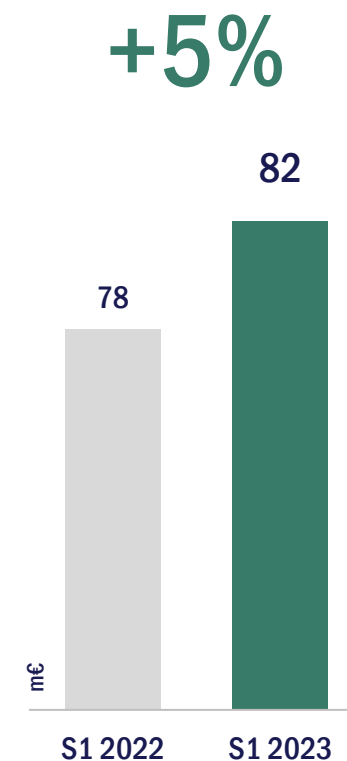
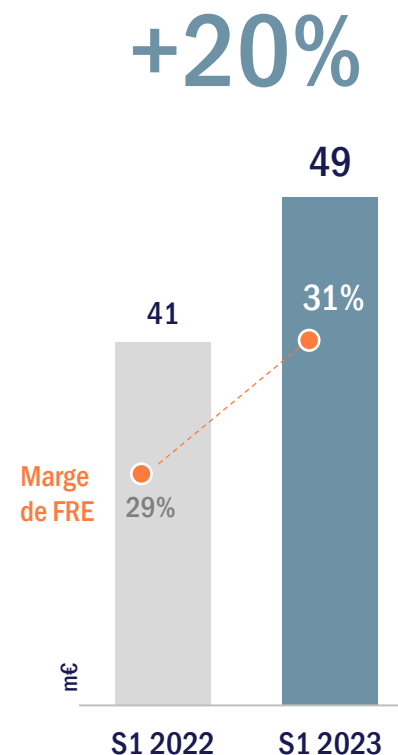
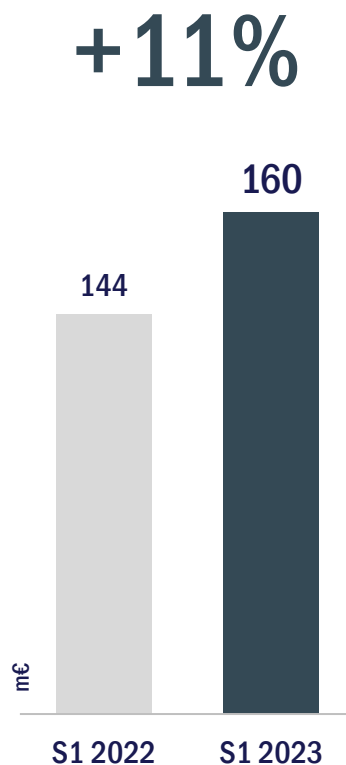
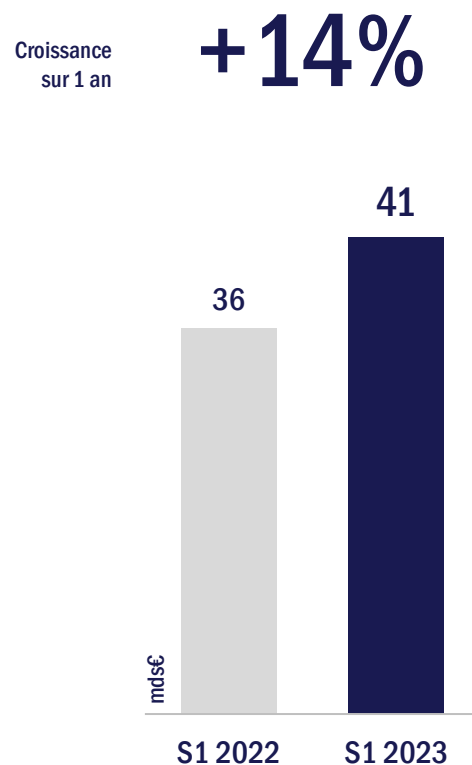
Une croissance solide au premier semestre 2023

Encours de l'activité de gestion d'actifs

Revenus de l'activité de gestion d'actifs

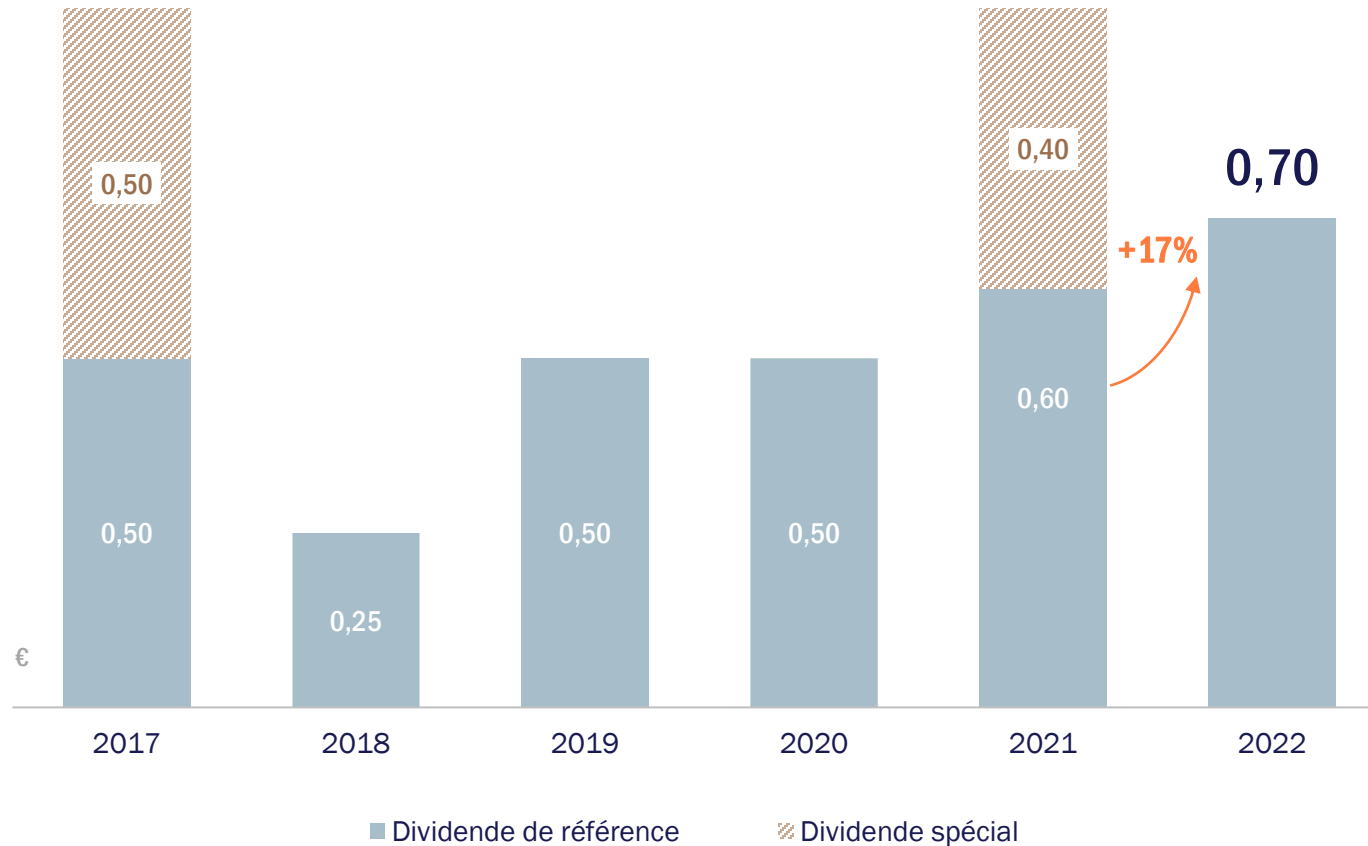
Fee-Related Earnings (FRE) ⁽¹⁾

Revenus réalisés du portefeuille



(1) Résultat opérationnel de l'activité de gestion d'actifs, hors commissions de performance et intéressement à la surperformance (*carried interest*) – correspond aux commissions de gestion et autres commissions moins les coûts opérationnels de l'activité de gestion d'actifs

Retours croissants aux actionnaires



Progression du dividende de référence de

+17% par rapport à 2021

En lien avec la forte création de valeur pour l'ensemble des activités du Groupe

>80% du résultat opérationnel de l'activité de gestion d'actifs

De solides perspectives

	Objectifs 2026	Par rapport à 2022
Croissance ➤	>65 mds€ Encours de l'activité de gestion d'actifs	x1,8 par rapport à 2022
Levier opérationnel ➤	>250 m€ <i>Fee-related earnings</i> ⁽¹⁾	x2,6 par rapport à 2022
Création de valeur ➤	~15% Rendement des fonds propres	10,2% en 2022

(1) Correspond aux commissions de gestion et autres commissions moins les coûts opérationnels de l'activité de gestion d'actifs

Tikehau Capital à la rencontre de ses actionnaires

NOS RENDEZ-VOUS 2022-23

Octobre 2022

Réunion d'actionnaires à Paris

Novembre 2022

Investir Day

Décembre 2022

Réunion d'actionnaires à Paris

Juin 2023

3^{ème} édition de Boursolive

Septembre 2023

Réunion d'actionnaires à Toulouse

NOS PARTENAIRES



NOS PROCHAINS RENDEZ-VOUS

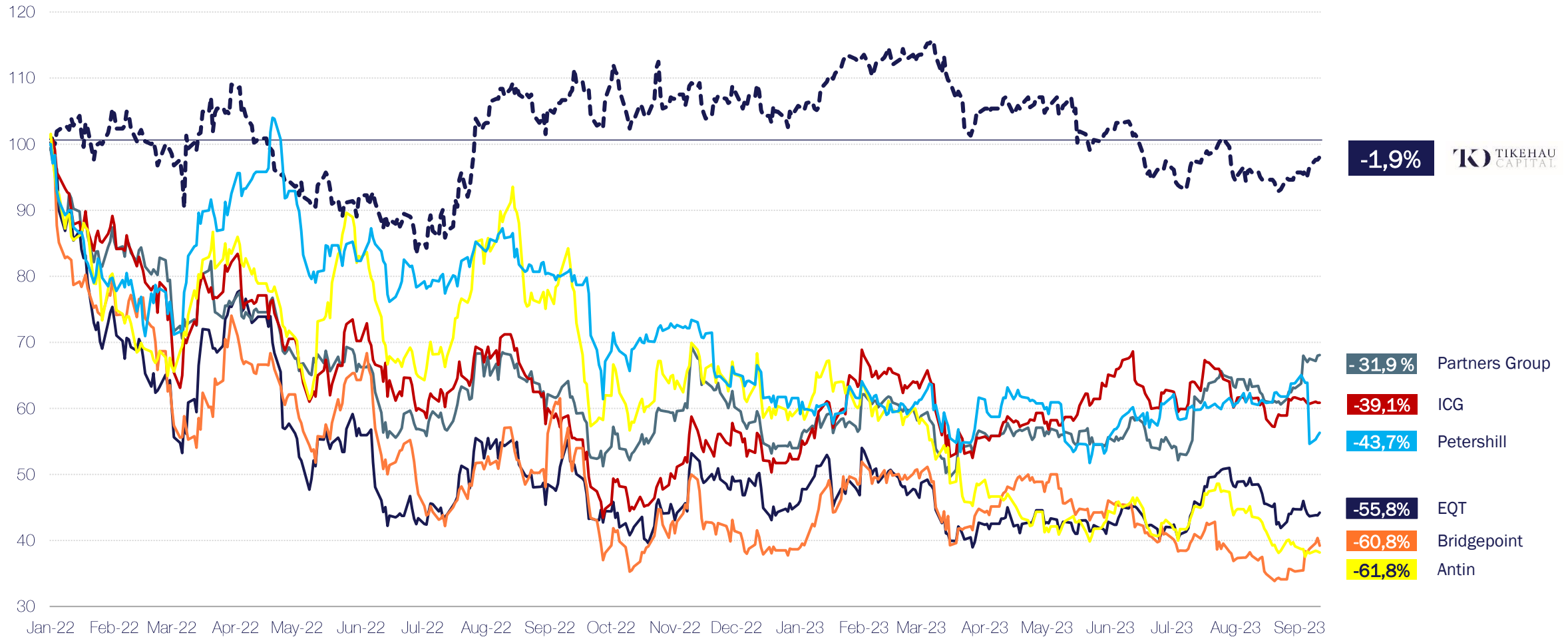
Novembre 2023

Réunion d'actionnaires à Nantes

Novembre 2023

Investir Day

Évolution du cours de bourse de Tikehau Capital depuis janvier 2022



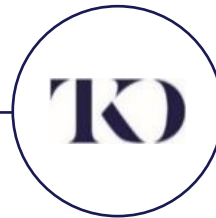
Clôture du 13 septembre 2023

Pourquoi devenir actionnaire de Tikehau Capital ?

L'ACTION TIKEHAU CAPITAL DONNE ACCÈS À UNE DOUBLE EXPOSITION AU MARCHÉ DE LA GESTION ALTERNATIVE

Gestion d'actifs

- **Marché en forte croissance**
- **4 grandes classes d'actifs** aux caractéristiques complémentaires
- **Grande visibilité** des revenus
- **Plateforme multi-locale**, avec un fort **levier opérationnel**



Activité d'investissement

- **Une structure financière solide**
- **Un fort alignement d'intérêts** entre actionnaires, clients et management
- **Une exposition croissante aux fonds développés par Tikehau Capital**

