



RÉUNION PLACE DES INVESTISSEURS PARIS

04 DÉCEMBRE 2024

Un acteur clé du financement de l'économie

Une épargne mondiale en croissance

- Croissance démographique
- Vieillesse de la population
- Nécessité de générer du rendement



Une économie réelle en recherche de financement

- Besoins croissants de financement (>20m de PME en Europe)
- Flexibilité des financements proposés par Tikehau Capital (dette, fonds propres, actifs immobiliers)

Tikehau Capital oriente l'épargne mondiale vers le financement de l'économie réelle et soutient la vitalité des entreprises

Tikehau Capital en chiffres

Création en
2004

Introduction en Bourse en
mars 2017

Actifs sous gestion de
47 mds€

Une présence dans
17 pays

767
collaborateurs

4

classes d'actifs
complémentaires

ACTIVITÉ DE
GESTION D'ACTIFS



ACTIVITÉ
D'INVESTISSEMENT

4,0 mds€

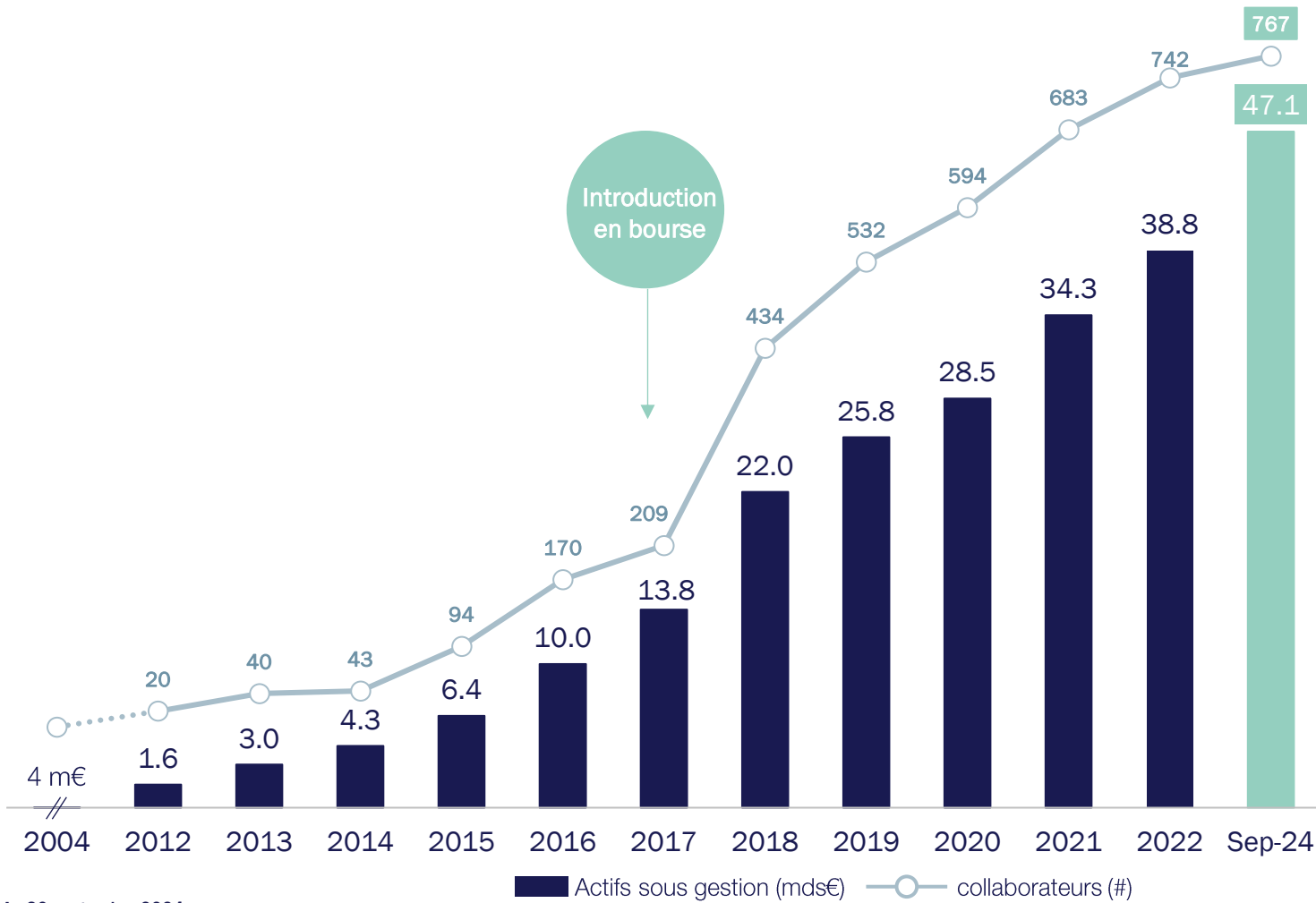
Portefeuille d'investissements
porté par le bilan du Groupe

Chiffres au 30 septembre 2024.

01

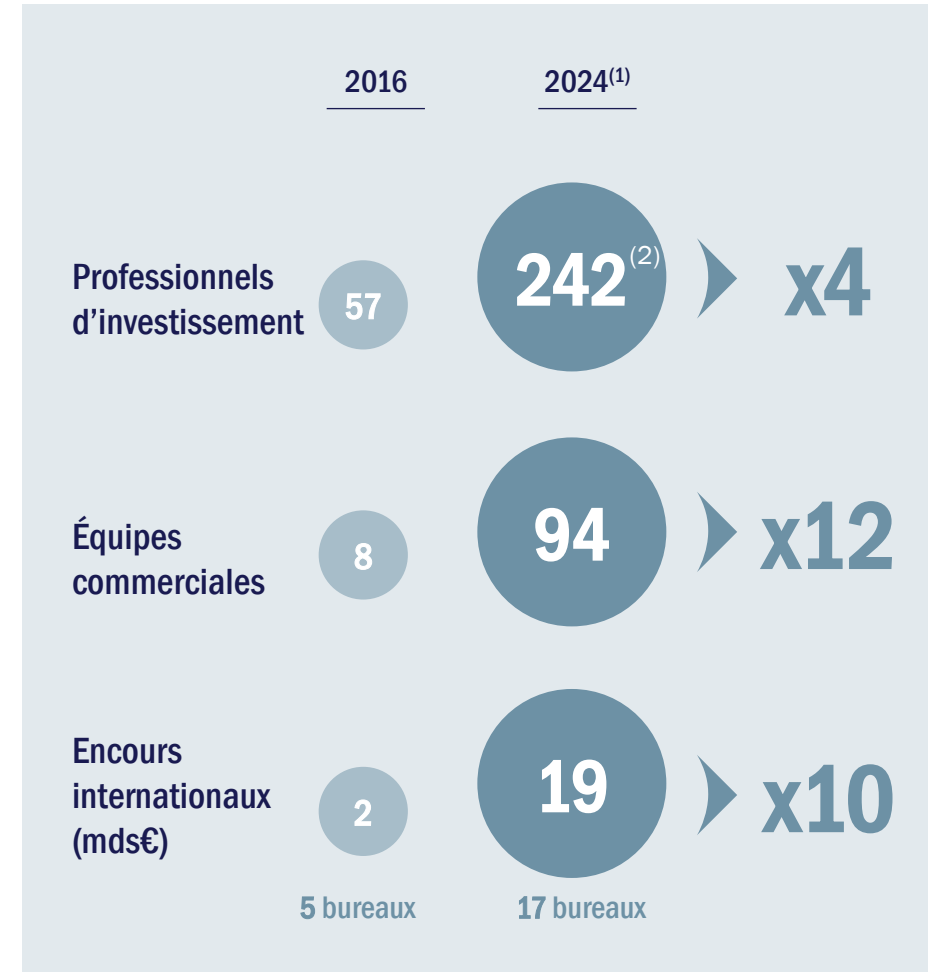
FORTE CROISSANCE DANS LA GESTION D'ACTIFS

Une trajectoire de croissance très solide

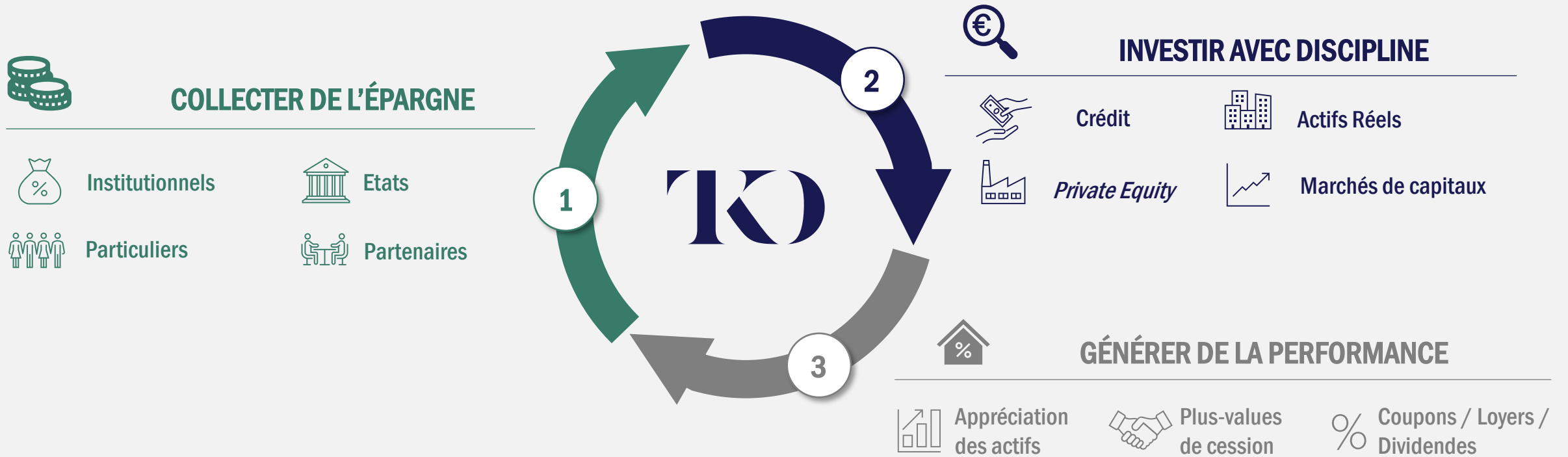


(1) Au 30 septembre 2024.

(2) Hormis les équipes Recherche, Risque, *Fund operations*, *Compliance*, *Client Services*, *CLO*, *Transaction Team* et ESG.



Les 3 piliers de notre modèle



CHIFFRES CLÉS
JAN-SEPT 2024

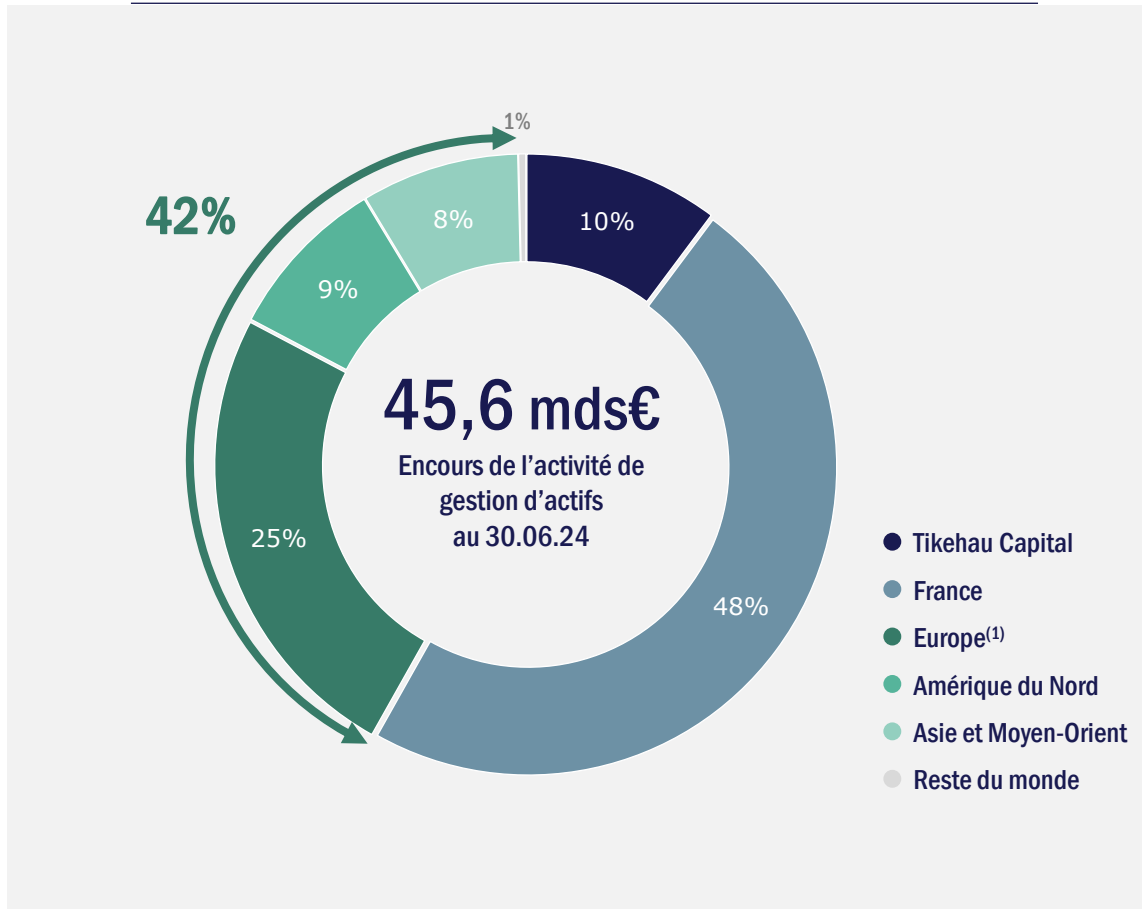
4,8 mds€
collectés

3,9 mds€
déployés

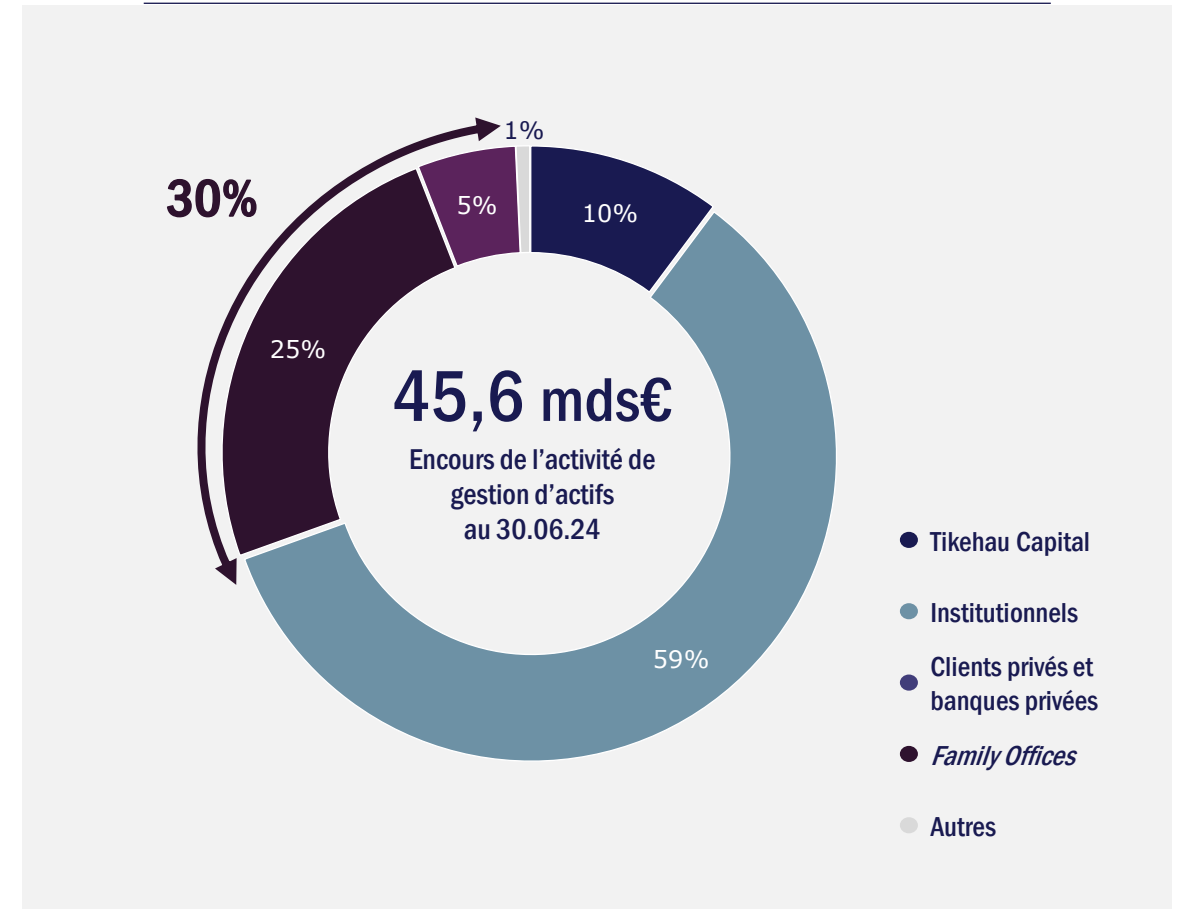
1,3 md€
désinvestis

Une clientèle de plus en plus internationale et diversifiée

De fortes ambitions à l'international

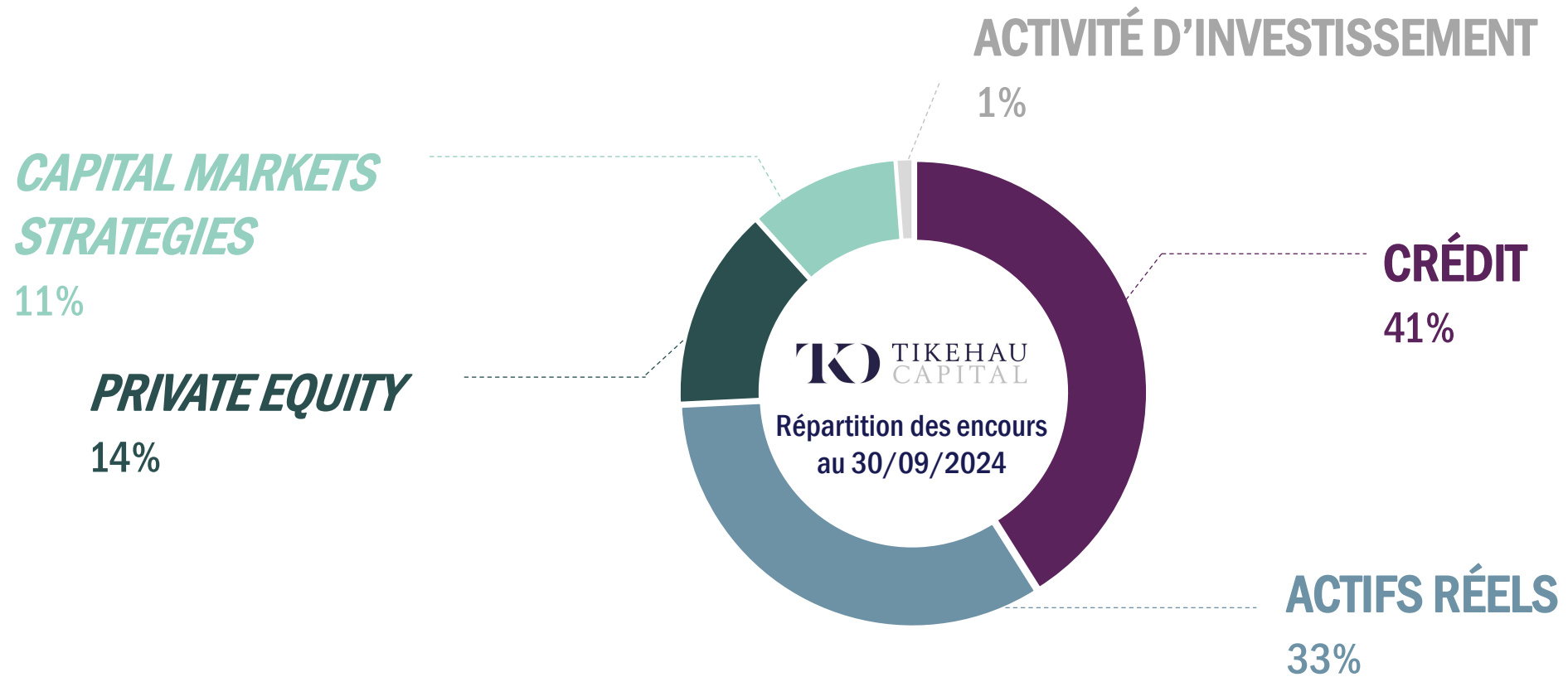


Poursuite de la croissance auprès des investisseurs privés



(1) Hors France.

Un large éventail d'expertises en matière d'investissement



Capital permanent

Fonds fermés

Mandats dédiés
evergreen

Fonds ouverts

SPACs

Chiffres au 30 septembre 2024.

Des partenaires de premier plan

Partenaires industriels



Banques privées, assureurs



Partenaires financiers



Entités publiques



Quelques récents exemples concrets

Exemples de déploiements

Private Equity

Transition énergétique



Transition énergétique



Actifs réels

Immobilier *value-add*



Crédit

Direct Lending



Exemples de cessions

Private Equity

Cybersécurité



Aéronautique



Crédit

Direct Lending



Tactical Strategies



De fortes ambitions à l'international

17

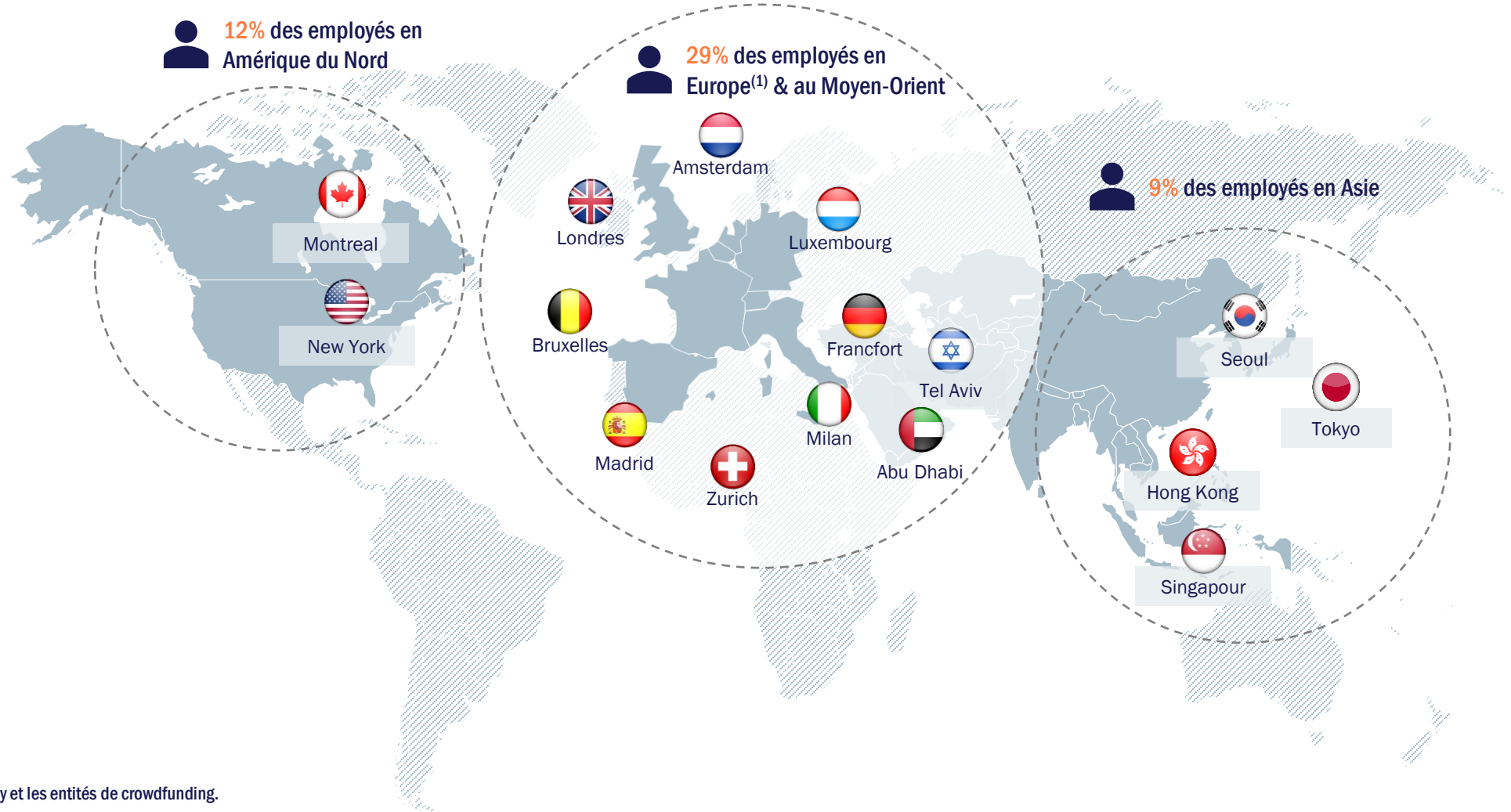
Bureaux⁽²⁾

45

Nationalités

49%

Des professionnels de la gestion d'actifs localisés dans les bureaux internationaux ⁽³⁾



(1) Hors France.

(2) Au 30 septembre 2024.

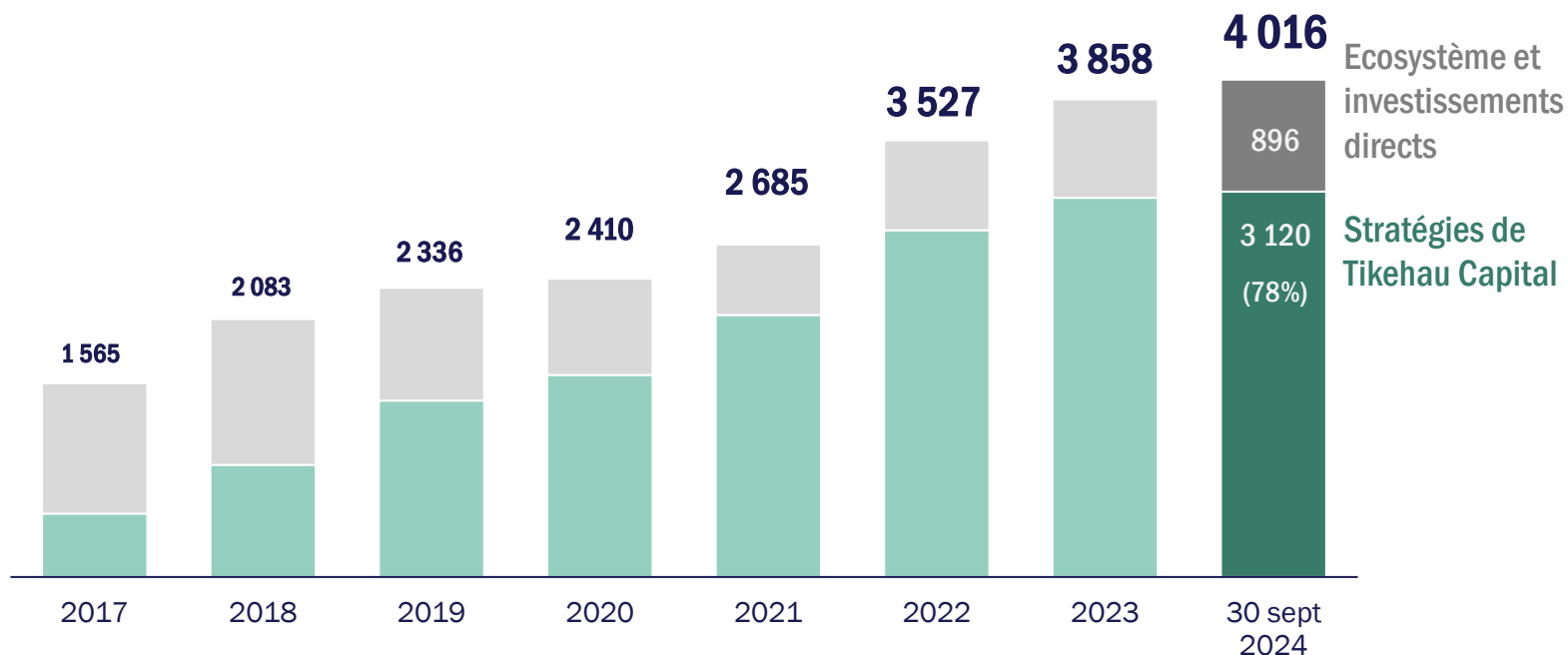
(3) Professionnels de la gestion d'actifs hors Sofidy et les entités de crowdfunding.

02

UN MODÈLE PORTÉ PAR UN FORT ALIGNEMENT D'INTÉRÊTS

Le portefeuille d'investissements de notre bilan est de plus en plus exposé à nos stratégies de gestion d'actifs

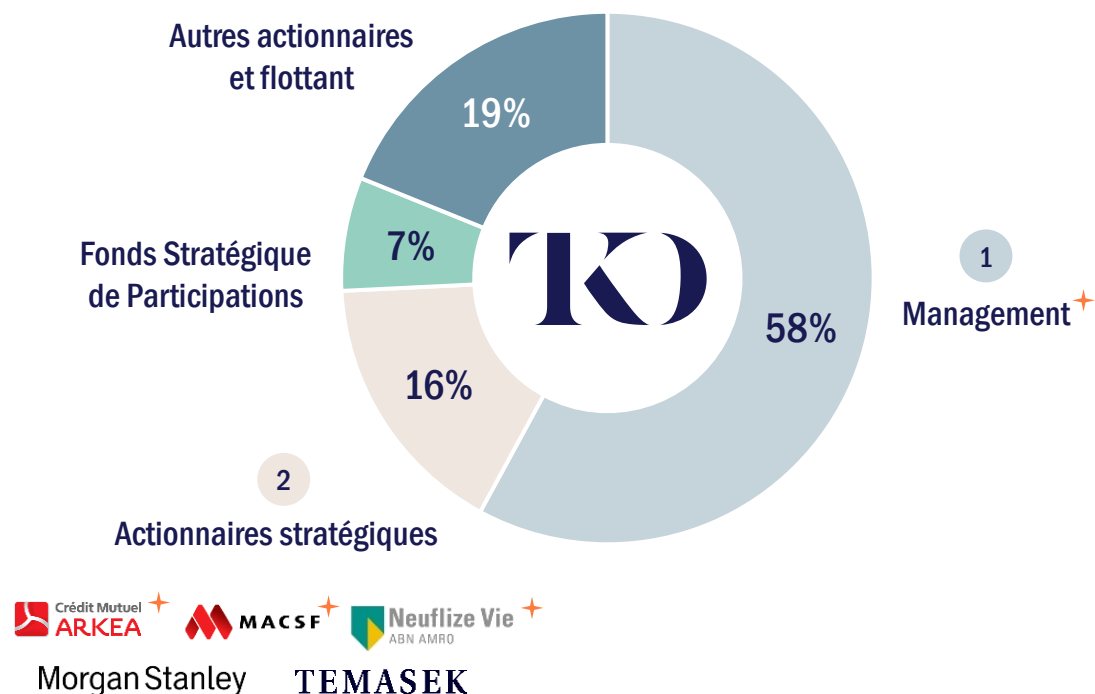
Composition du portefeuille d'investissements (m€)



78%
du portefeuille d'investissements
exposé aux stratégies de
Tikehau Capital

Une structure actionnariale solide

Actionnariat de Tikehau Capital



- 1 Y compris Tikehau Capital Advisors⁽¹⁾ et autres entités contrôlées par le Management⁽²⁾
- 2 Actionnaires de Tikehau Capital Advisors et/ou faisant partie du pacte d'actionnaires avec le management

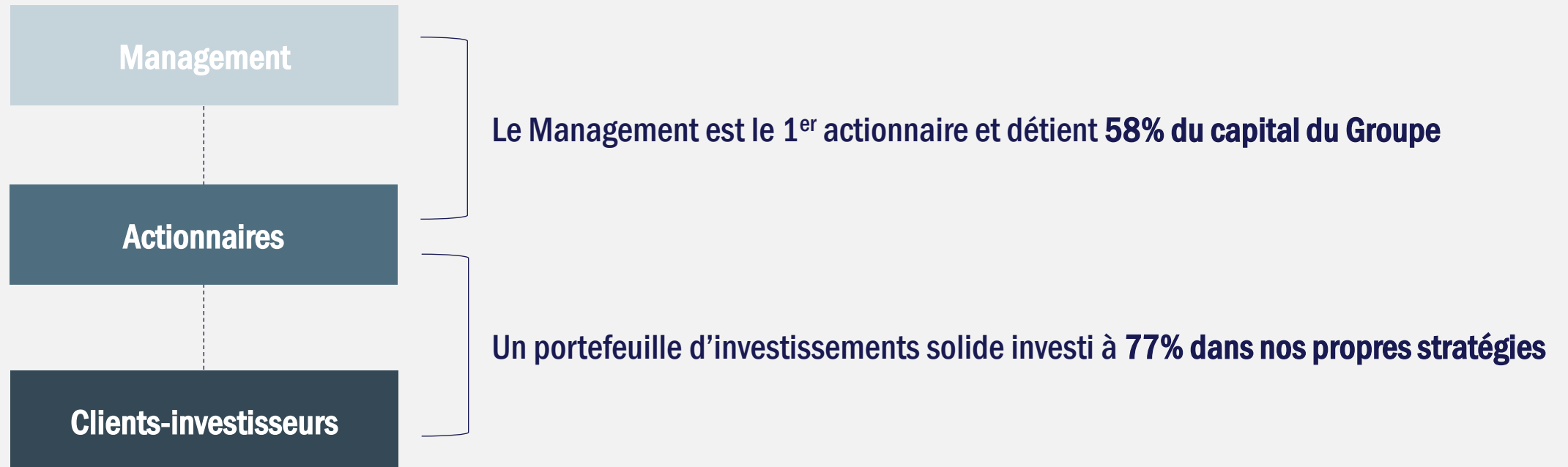
* Actionnaires liés par un pacte d'actionnaires représentant un total de 69,1% du capital

(1) Tikehau Capital Advisors (détient 56% de Tikehau Capital) qui détient 100% de Tikehau Capital Commandité, l'associé commandité de Tikehau Capital SCA (l'entité cotée).

(2) Autres entités contrôlées par AF&Co, MCH et le Management.

L'alignement d'intérêts au cœur de l'ADN du Groupe

Alignement d'intérêts unique à trois niveaux grâce à une solide base de capitaux propres



La durabilité fortement ancrée dans notre modèle

La durabilité au sein de Tikehau Capital

>65%

des encours au sein de fonds
Articles 8 et 9 selon SFDR

20%

de la rémunération variable
liée à des objectifs RH et climat

78%

de la dette du Groupe liée à des
critères de durabilité

Plateforme thématique durable et impact

4 priorités



Décarbonation



Nature &
Biodiversité



Cybersécurité



Résilience

3,5 mds€

d'encours dédiés au
climat et à la
biodiversité

>5 mds€

objectif d'encours dédiés
au climat et à la
biodiversité d'ici 2025

Distinctions 2024



LAURÉAT DU PRIX
MEILLEUR FONDS D'INVESTISSEMENT ESG:
T2 ENERGY TRANSITION



PRIX ESG PASSION (IMMOBILIER)

Au 30 septembre 2024. Les fonds sont gérés par Tikehau Investment Management, la principale plateforme de gestion d'actifs de Tikehau Capital. Source: Tikehau Capital.

(1) Les critères d'attribution des badges Sustainalytics sont basés sur les entreprises ayant le score de risque ESG le plus bas dans leurs industries/régions respectives à partir de l'univers d'évaluation complet de Sustainalytics.

(2) Les critères pour les prix Debtwire Direct Lending, ESG investing et Pierre Papier sont basés sur les principales réalisations en matière d'ESG.

Tikehau Capital à la rencontre de ses actionnaires

NOS PROCHAINS RENDEZ-VOUS

30 avril 2025

Assemblée Générale des actionnaires

NOS PARTENAIRES



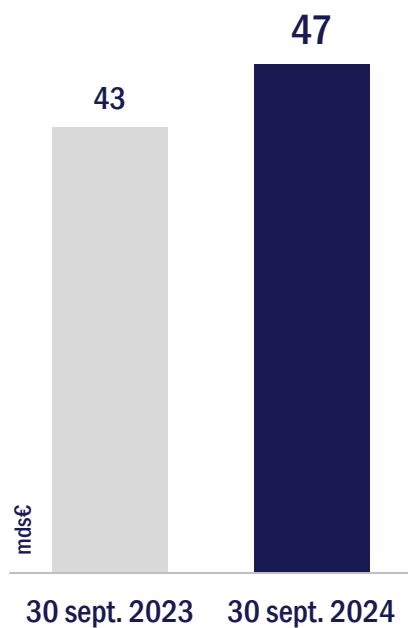
03

**DONNÉES
FINANCIÈRES**

Une croissance solide

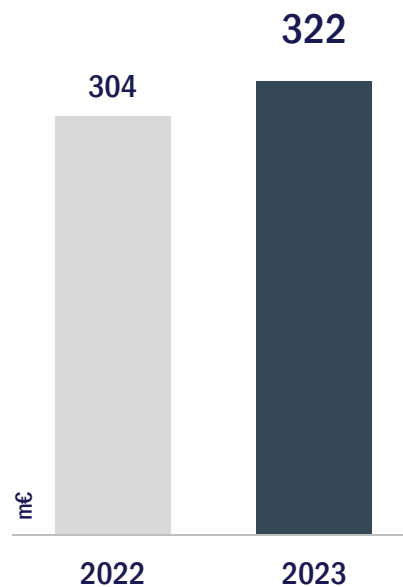
Encours de l'activité de gestion d'actifs

Croissance sur 1 an **+13%**



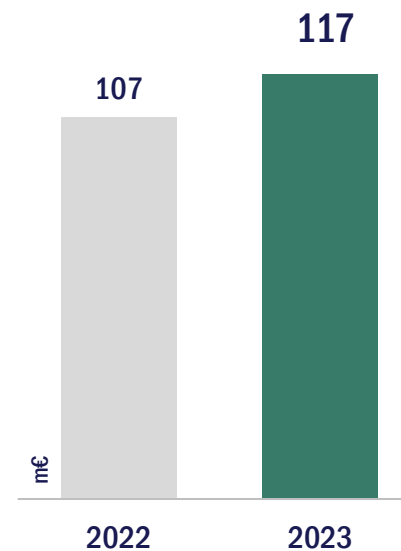
Revenus de l'activité de gestion d'actifs

+6%



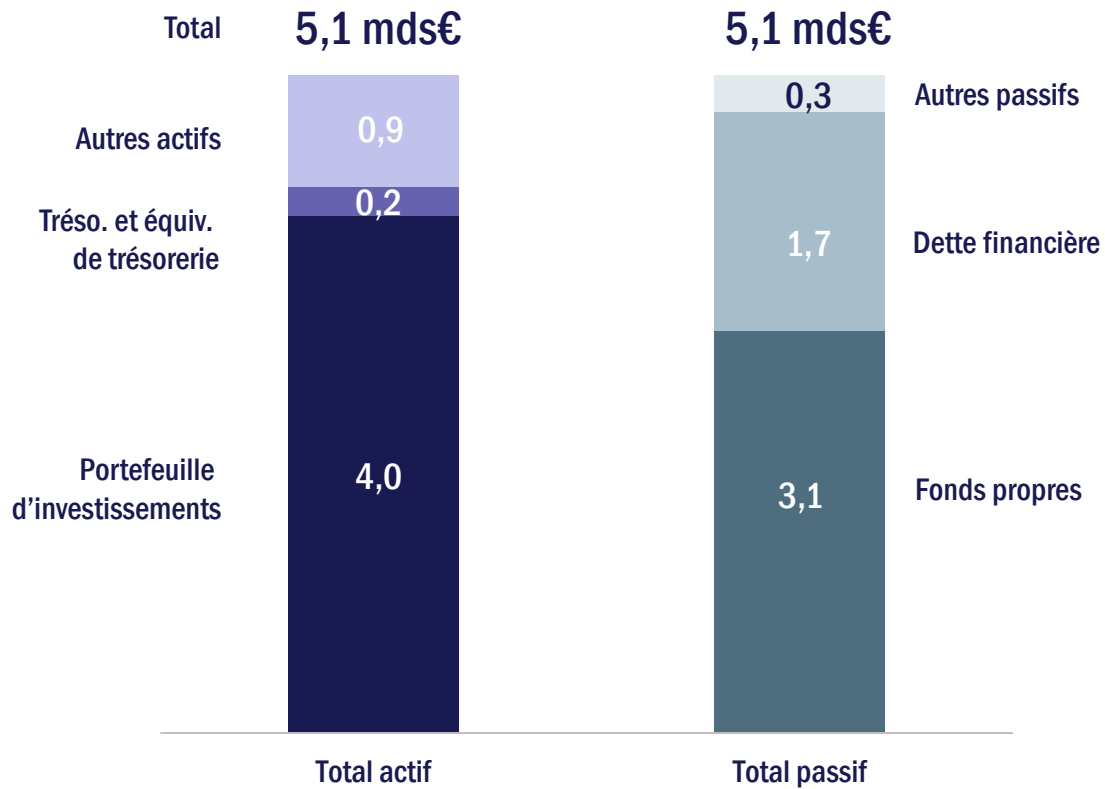
Profitabilité de l'activité de gestion d'actifs

+9%



Une structure financière solide

Bilan consolidé au 30 juin 2024 (mds€)



3,1 mds€
Fonds propres

0,8 md€
Niveau de ressources à court-terme

78%
Dette liée à des critères ESG

De solides notations des agences de crédit

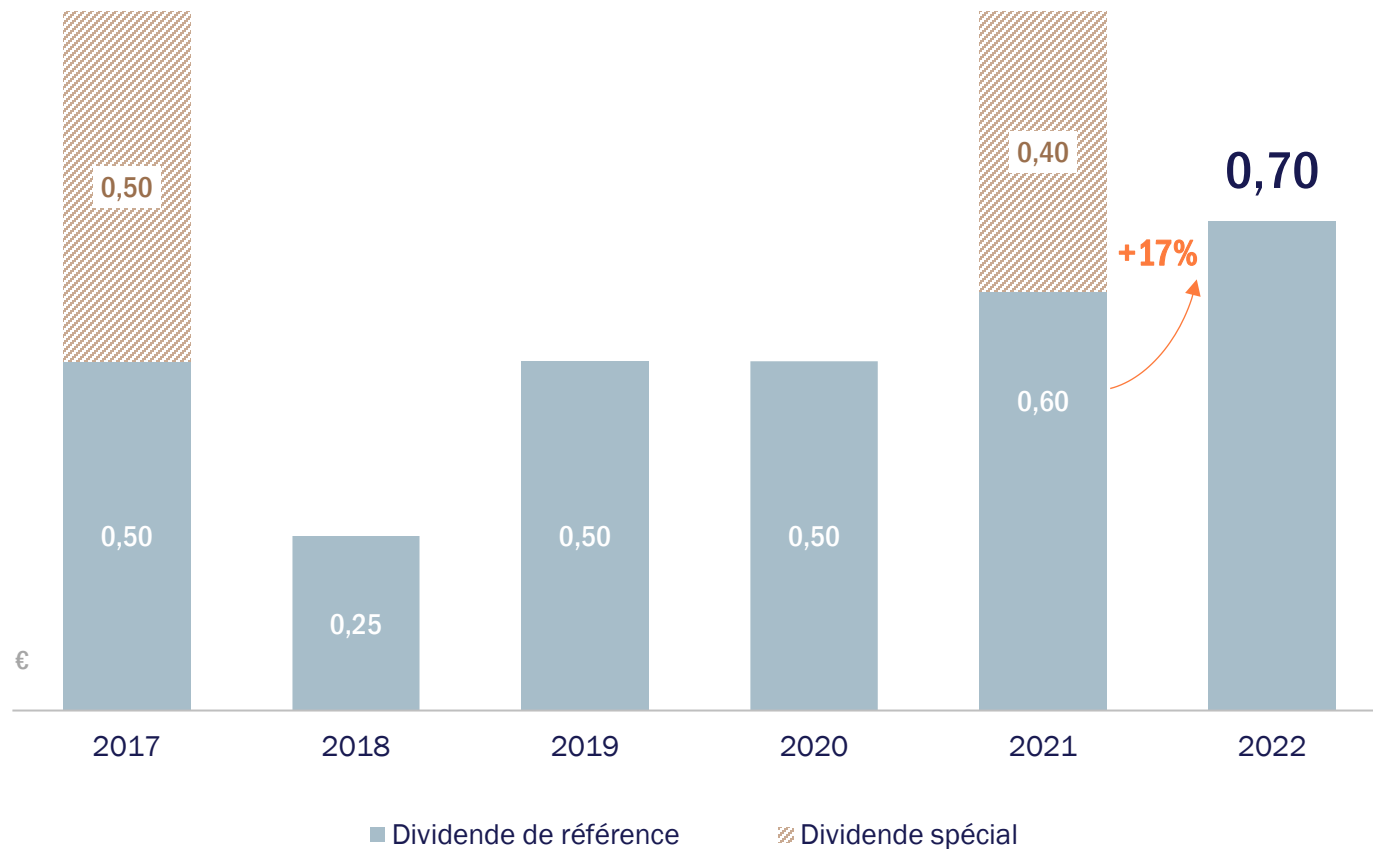
S&P Global
Ratings

BBB- / perspective stable Confirmée au T1 2024

FitchRatings

BBB- / perspective stable Confirmée au T1 2024

Retours croissants aux actionnaires



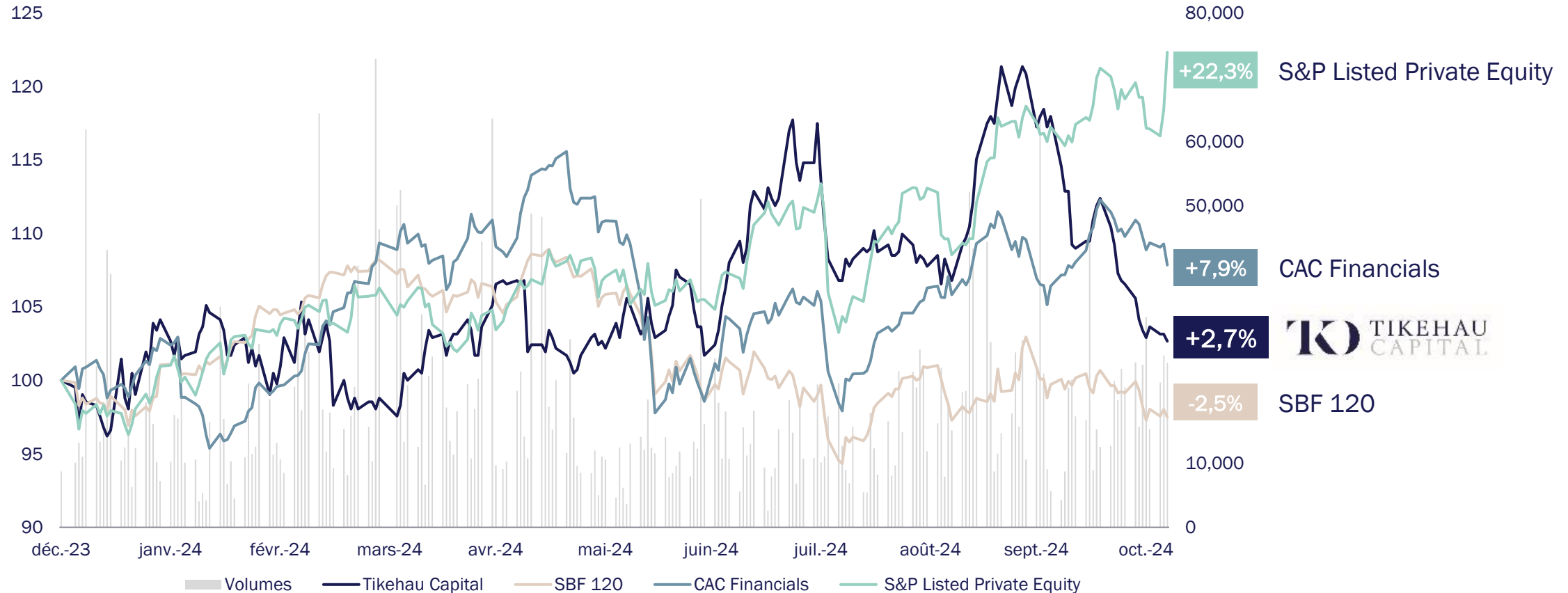
Progression du dividende de référence de

+17% par rapport à 2021

En lien avec la forte création de valeur pour l'ensemble des activités du Groupe

>80% du résultat opérationnel de l'activité de gestion d'actifs

Évolution du cours de bourse de Tikehau Capital depuis janvier 2022



Clôture du 06 Novembre 2024.



04

PERSPECTIVES

Principaux leviers de création de valeur

Nos perspectives de croissance

Développer nos stratégies phares

Faire monter en puissance nos innovations

Renforcer l'expansion et les partenariats à l'international

Poursuivre l'amélioration de la rentabilité

Objectifs à moyen terme

Effets d'échelle ➤

Levier opérationnel ➤

Création de valeur ➤

Retour aux actionnaires ➤

>65 mds€

Encours de l'activité de gestion d'actifs à horizon 2026

>250 m€

Résultat opérationnel de l'activité de gestion d'actifs⁽¹⁾ à horizon 2026

Mid-teens

Rendement des fonds propres à horizon 2026, grâce à...

~500 m€

... de résultat net (part du Groupe) à horizon 2026

>80%

du ROP de l'activité de gestion d'actifs distribué aux actionnaires

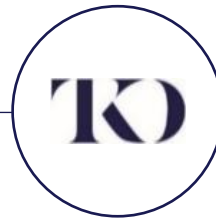
(1) Résultat opérationnel de l'activité de gestion d'actifs, hors commissions de performance et intéressement à la surperformance (*carried interest*) – correspond aux commissions de gestion et autres commissions moins les coûts opérationnels de l'activité de gestion d'actifs.

Pourquoi devenir actionnaire de Tikehau Capital ?

L'ACTION TIKEHAU CAPITAL DONNE ACCÈS À UNE DOUBLE EXPOSITION AU MARCHÉ DE LA GESTION ALTERNATIVE

Gestion d'actifs

- **Marché en forte croissance**
- **4 grandes classes d'actifs** aux caractéristiques complémentaires
- **Grande visibilité** des revenus
- **Plateforme multi-locale**, avec un fort **levier opérationnel**



Activité d'investissement

- **Une structure financière solide**
- **Un fort alignement d'intérêts** entre actionnaires, clients et management
- **Une exposition croissante aux fonds développés par Tikehau Capital**

