

avec le soutien de

LE CAPITAL-INVESTISSEMENT OU PRIVATE EQUITY UNE CLASSE D'ACTIFS PAS COMME LES AUTRES ...

TOUT SAVOIR AVANT D'INVESTIR !

en partenariat avec



INTRODUCTION



ANTHONY MORLET-LAVIDALIE

Économiste Pôle Conjoncture et
Prévision

Rexecode



TABLE RONDE



GORKA GONZALEZ
MANAGING DIRECTOR
RESPONSABLE
ACTIVITE RETAIL



AVIDAN GEISSMANN
DIRECTEUR
DISTRIBUTION &
PARTENARIAT



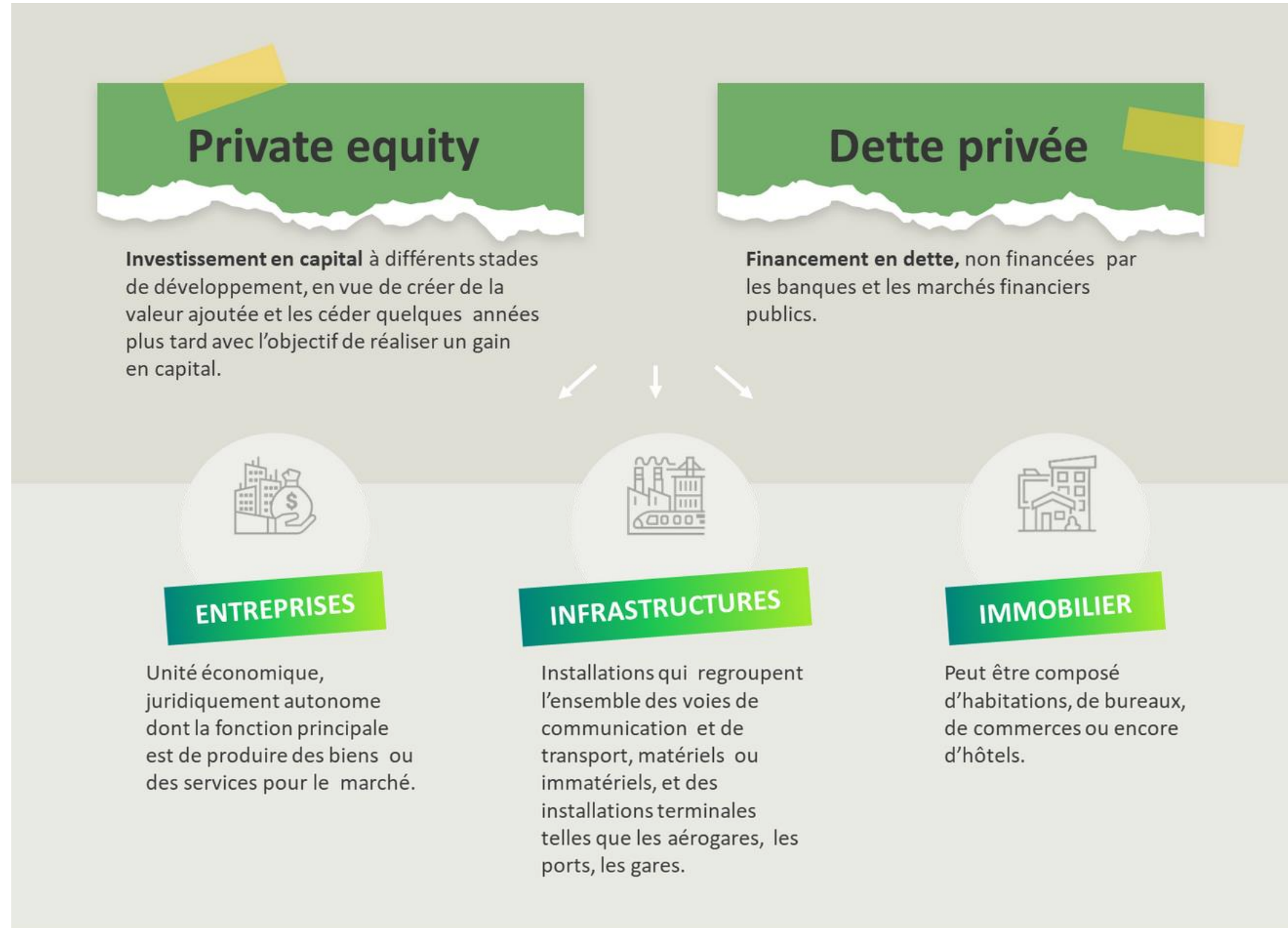
NICOLAS ESCHERMANN
MANAGING PARTNER
INVESTOR RELATIONS &
BUSINESS DEVELOPMENT



ANNE GAIGNARD
DIRECTRICE GENERALE

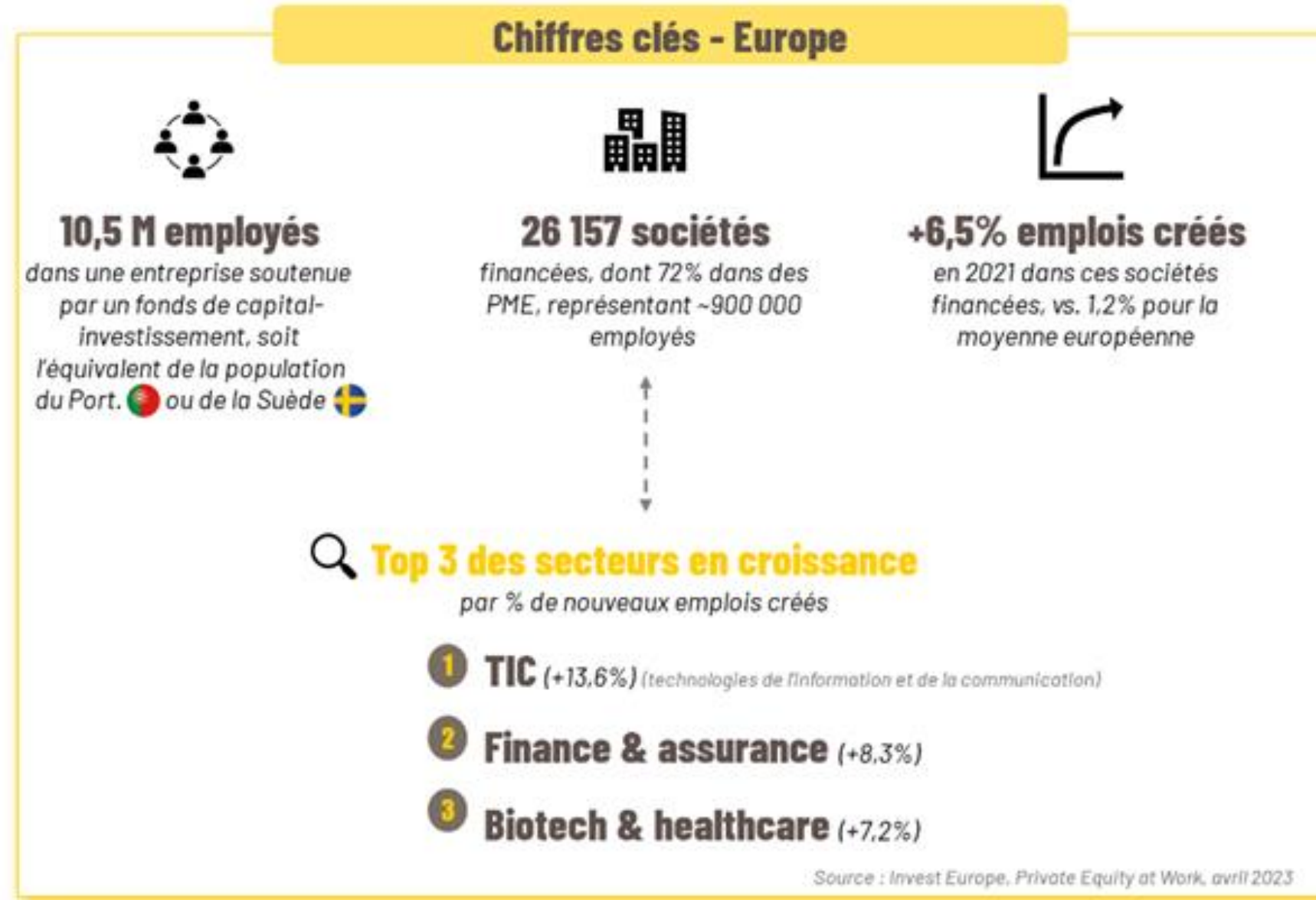


INVESTIR DANS L'ÉCONOMIE RÉELLE



LE CAPITAL-INVESTISSEMENT : C'EST QUOI?

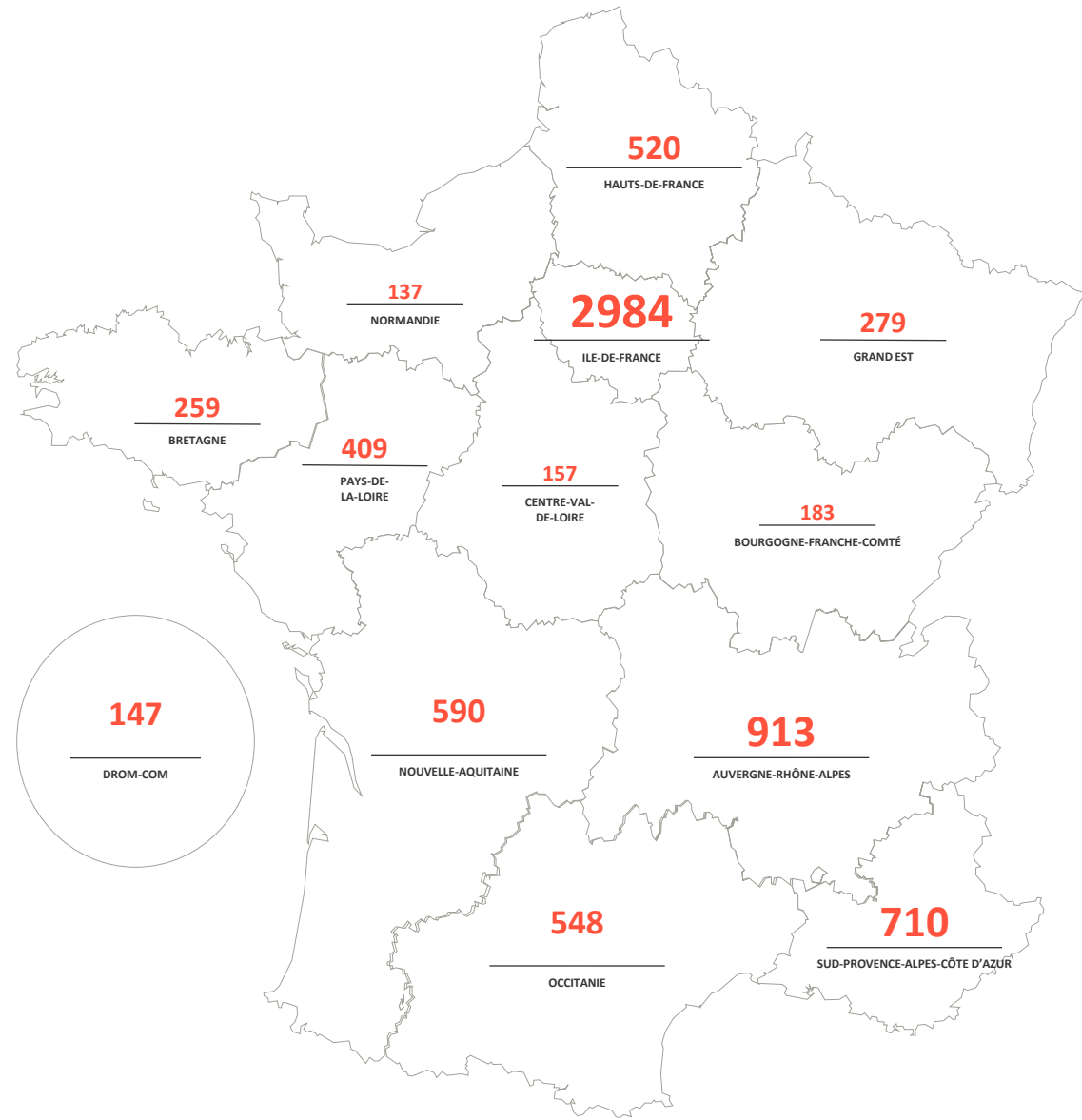
UN MARCHÉ PROFOND



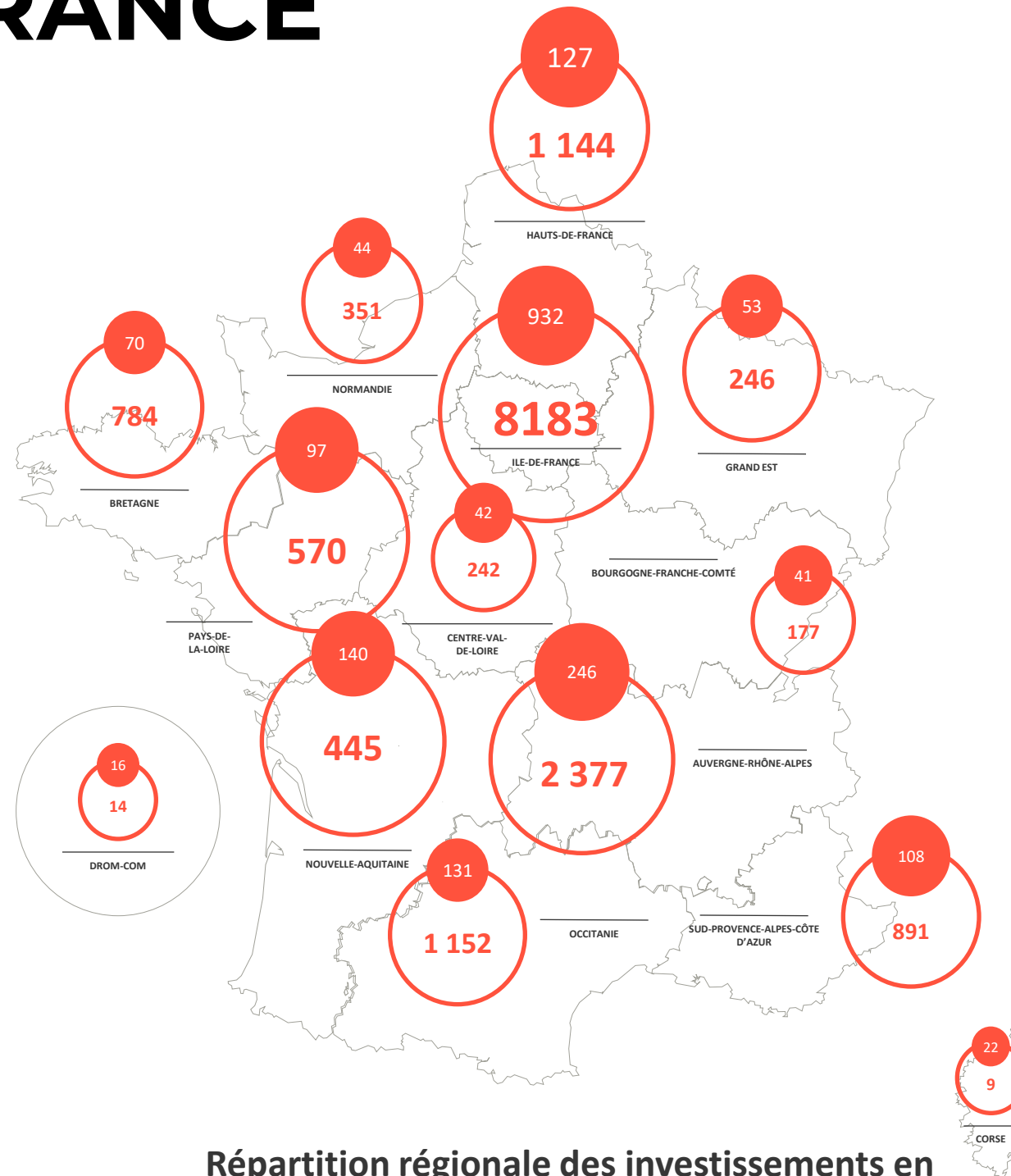
La France et les pays francophones, principal marché du PE européen



LA FRANCE



Implantation des entreprises accompagnées par le capital investissement et des sociétés de gestion adhérentes de France Invest au 01/01/2023



Répartition régionale des investissements en 2023

- Montants investis en M€ en 2023
- Nombre d'entreprises soutenues par le capital-investissement en 2023

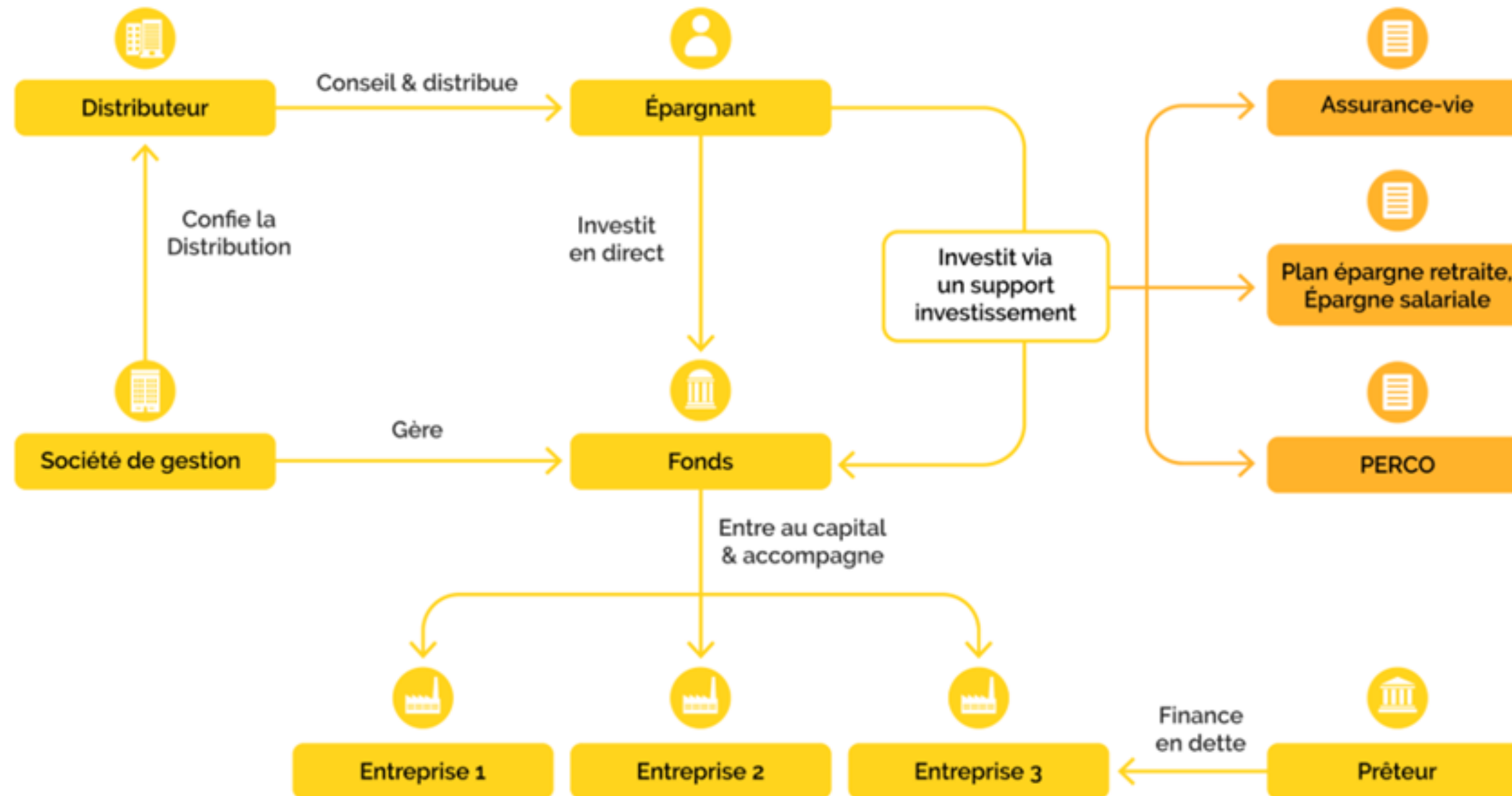
Nombre d'entreprises accompagnées par au moins un acteur français du capital-investissement

Le Capital Investissement accompagne près de 8 000* entreprises en France

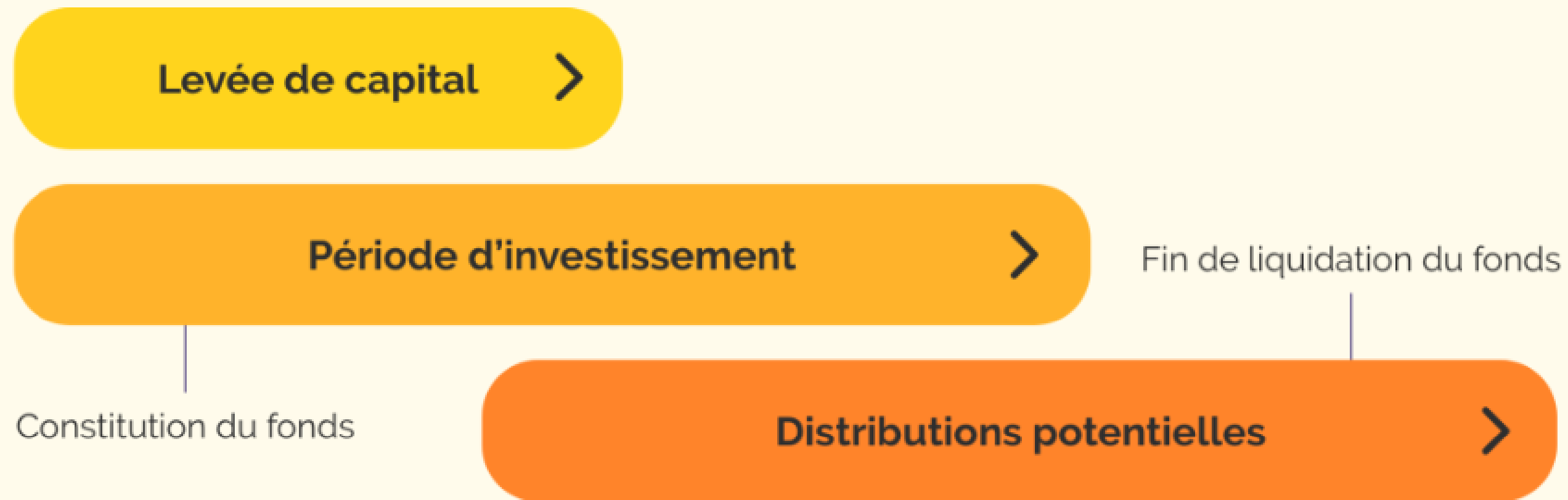
14 939M€*
Investis en France en 2023

*Source : Rapport d'activité 2023 (franceinvest.eu) (étude de mars 2024). Données uniquement sur le capital investissement.

Les acteurs du capital-investissement

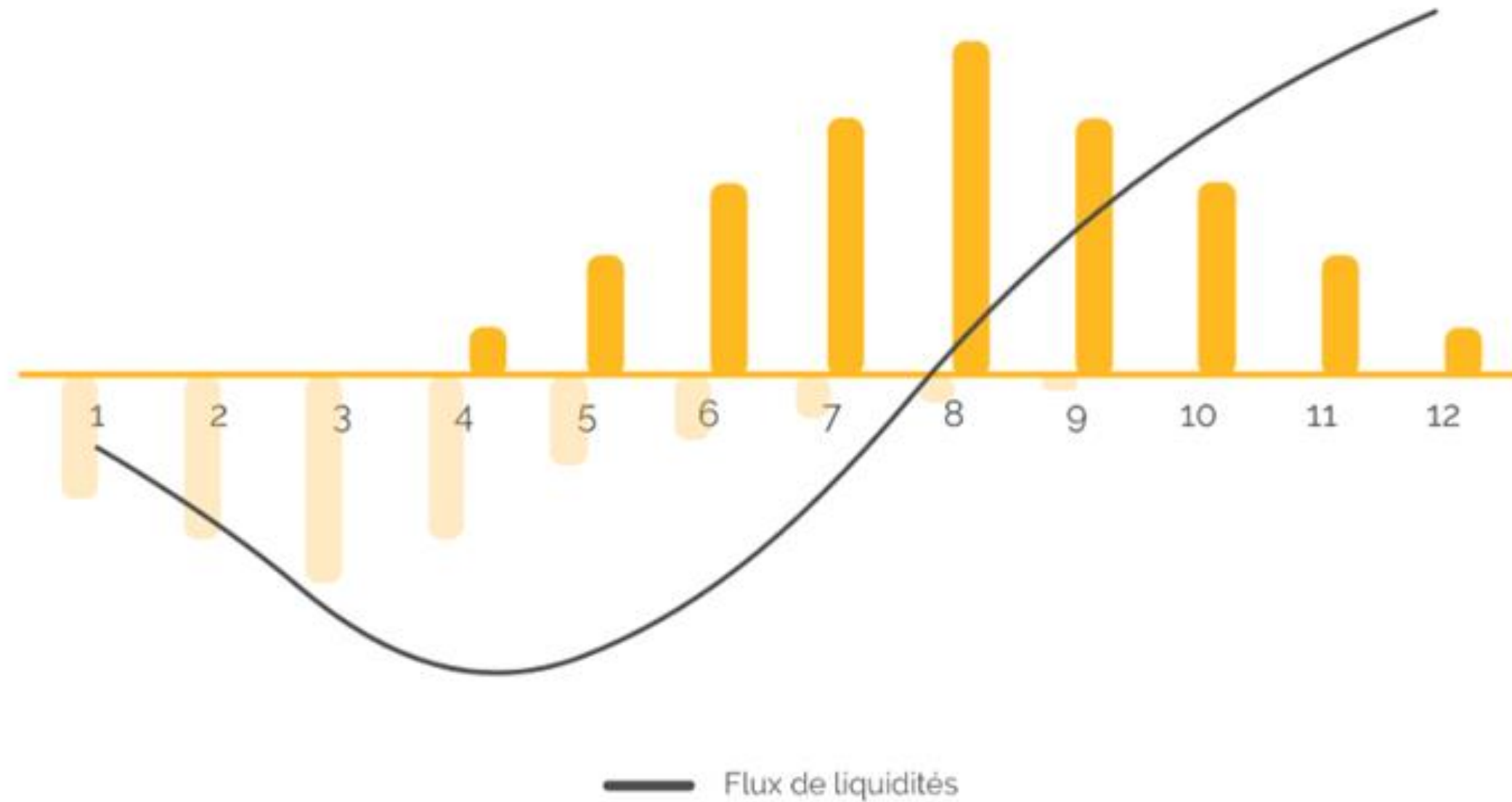


Le fonctionnement d'un fonds d'investissement



Les fonds ont généralement une durée de vie de 10 ans avec des possibles périodes d'extension, souvent de deux fois un an.

Le fonctionnement d'un fonds en termes de flux de liquidité : la courbe en J



L'exemple* suivant simule la façon dont serait calculée la performance d'un fond avec les caractéristiques suivantes :

- Total LP commitment = 10 000 000 \$
- Total capital called to date = 1 285 000 \$
- Total distribution to date = 990 000 \$
- Unrealized fair value = 600 000 \$
- As of date: 31 décembre 2021

* Source PREQIN Private Capital Performance data guide

Called-up ratio

Total capital called to date = 1 285 000

Fund size = 10 000 000

$$\text{Capital called (\%)} = \frac{1\,285\,000}{10\,000\,000} \times 100$$

Capital called (%) = 12,85

Distribution to paid-in (DPI %) ratio

Total distributions to date = 990 000

Total capital called = 1 285 000

$$\text{Distribution to paid-in (DPI \%)} = \frac{990\,000}{1\,285\,000} \times 100$$

Distribution to paid-in (DPI %) = 77,04

Remaining value to paid-in (RVPI %) ratio

Unrealized fair value = 600 000

Total capital called = 1 285 000

$$\text{Remaining value to paid-in (RVPI \%)} = \frac{600\,000}{1\,285\,000} \times 100$$

Remaining value to paid-in (RVPI %) = 46,69

L'exemple* suivant simule la façon dont serait calculé la performance d'un fond avec les caractéristiques suivantes :

- Total LP commitment = 10 000 000 \$
- Total capital called to date = 1 285 000 \$
- Total distribution to date = 990 000 \$
- Unrealized fair value = 600 000 \$
- As of date: Dec 31, 2021

* Source PREQIN Private Capital Performance data guide

Net Multiple / Total Value to Paid-in Capital (TVPI)

Distribution to paid-in (DPI %) = 77,04

Remaining value to paid-in (RVPI %) = 46,69

Total Distribution to Date = 990,000

Unrealised Fair Value = 600,000

Total Capital Called = 1 285 000

$$\text{Net Multiple (X)} = \frac{(77,04+46,69)}{100} = \frac{(990\ 000+600\ 000)}{1\ 285\ 000} = 1,24$$

Net internal rate of return (IRR %) Taux de rendement interne net (TRI %) Si les transactions pour ce fonds ont été les suivantes, le TRI net peut être calculé sur Excel à l'aide des données de flux de trésorerie :

IRR formula in Excel = XIRR (transaction amounts, transaction dates)
Capital calls: Negative sign Distribution: Positive sign Unrealized fair value: Positive sign

Aperçu des performances En utilisant les ratios calculés ci-dessus, les ratios de performance de ce fonds seraient les suivants :

Transaction type	Transaction date	Transaction amount
Capital call	26/01/2012	-100,000
Capital call	05/07/2012	-200,000
Capital call	30/08/2012	-250,000
Capital call	17/09/2012	-10,000
Capital call	21/03/2013	-10,000
Capital call	04/04/2013	-150,000
Capital call	22/07/2013	-300,000
Capital call	23/02/2014	-10,000
Distribution	03/05/2014	300,000
Capital call	09/07/2014	-10,000
Distribution	19/11/2014	200,000
Capital call	24/12/2014	-10,000
Capital call	07/02/2015	-50,000
Distribution	01/03/2015	100,000
Capital call	12/05/2015	-25,000
Distribution	27/07/2015	90,000
Capital call	07/09/2015	-150,000
Distribution	21/10/2015	100,000
Distribution	08/03/2016	200,000
Capital call	16/05/2016	-10,000
Unrealized fair value	31/12/2016	600,000

Fund name	Vintage	Type	Total LP commitment (mn)	Called (%)	DPI (%)	Net Multiple (%)	Net IRR (%)	As of date
Sample fund	2017	Venture capital	10 USD	12.85	77.04	46.69	9.22	Dec 31, 2021

avec le soutien de



MERCI !

14

en partenariat avec

